




aduxa



REPARATURKUPPLUNG
aduxa repajoint[®]
MEHRWERT UND SICHERHEIT



DECKEL
KAPPEN
LEITUNGEN
VERSORGUNG
SYSTEME
ROHRE
ENTSORGUNG
KOMBINATION
INDIVIDUELL
ÖKOLOGISCH
ENERGIE
STÄDTE
ZUHAUSE

aduxa repajoint®

SICHERE REPARATUR VON LEITUNGSBRÜCHEN UND ABDICHTUNG VON KORROSIONSSCHÄDEN

aduxa repajoint® dient der sicheren Reparatur von Leitungsbrüchen und der Abdichtung von Korrosionsschäden an Trinkwasser- und Abwasserleitungen. Das Dichtlippensystem sorgt für einen zuverlässigen und dauerhaften Einsatz auf Rohren verschiedenster Materialien wie Stahl, Guss, Duktillguss, Faserzement, PVC oder PE. Mit der Reparaturkupplung aduxa repajoint® können zudem zwei verschiedene Materialien verbunden werden.

*lieferbar in den Baulängen 200mm
und 300mm*

*für Reparaturen von Rohrbrüchen
und Korrosionsschäden*

*für Betriebsdrücke von 10 bar bzw.
16 bar*

*einfachste Handhabung und schnelle
Montage*

innovative Verschlusslösung

geringe Anzugsdrehmomente

*Montage mit Standardwerkzeugen
ohne Verlängerungen*

keine losen Teile

aduxa repajoint®
*FLEXIBLE REPARATURKUPPLUNGEN AUS EDELSTAHL
FÜR TRINKWASSER- UND ABWASSERLEITUNGEN*

SEITE 04

aduxa repajoint®
DN 40-DN 150 | BAULÄNGE 200/300 MM

SEITE 05

aduxa repajoint®
DN 150-DN 400 | BAULÄNGE 300 MM

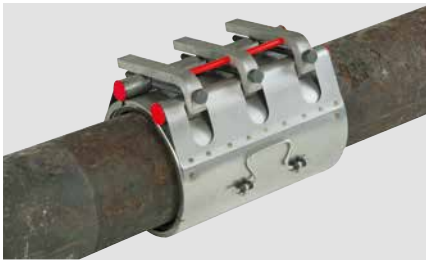
SEITE 06

Einbauanleitungen und Ausschreibungstexte finden sie unter www.aduxa.de

! Alle Angaben in dieser Broschüre sind ohne Gewähr. Technisch bedingte Änderungen, Druckfehler und Irrtümer bleiben vorbehalten.

aduxa repajoint®

FLEXIBLE REPARATURKUPPLUNGEN AUS EDELSTAHL FÜR TRINKWASSER- UND ABWASSERLEITUNGEN



Die EPDM Dichtmanschette erfüllt alle Anforderungen des DVGW Arbeitsblattes W270, KTW, ÖNORM B5014-1, SVGW, WRC und NSF.

EPDM Dichtmanschette für Trink- und Warmwasseranwendungen von -20°C bis +100°C

komplette Reparaturschelle aus V2A Edelstahl 1.4301

EINSATZMÖGLICHKEITEN



Schadstellen durch Korrosion



Einsatz als Rohrkupplung¹



Versetzte Brüche bis zu 9 mm



Gerade Brüche



Auswinkelung bis 3°¹



Montage unter Druck möglich²

VERWENDUNG AUF ROHRARTEN

Duktilgussrohre



Graugussrohre



Kunststoffrohre
PE³/PVC/GFK



Betonrohre
(kreisrund)



Eternitrohre



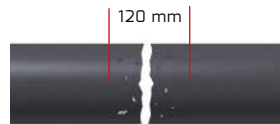
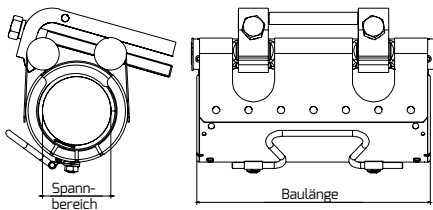
Stahl-/Edelstahlrohre

¹ Rohre aus zwei verschiedenen Materialien möglich. Bei der Verbindung von zwei Rohren gleicher DN mit unterschiedlichem Aussendurchmesser ist die Reparatorkupplung auf der kleineren Rohrseite gegen Verschieben zu sichern. ² Anzugsdrehmoment ist in diesen Fällen um den Faktor 2 zu erhöhen. ³ Verwendung von Stützhülsen erforderlich.

aduxa repajoint®

DN 40-DN 150 | BAULÄNGE 200/300 MM

Bauteile:		Werkstoffe:	ZUGELASSEN FÜR:
Mantelblech		1.4301	EPDM- Dichtmanschette zertifiziert nach
Schrauben		A2-70	W270, KTW, ÖNORM, SVGW, WRC, NSF
Bolzen		1.4301	Temperatur
Dichtmanschette		EPDM	-20°C bis +100°C
			Medien
			alle Wasserqualitäten, Abwasser, Luft, Feststoffe und Chemieprodukte



Schadstellen
 (Rohrbrüche,
 Korrosionen)
 bis zu 120mm
 Breite bei Bau-
 länge 200mm,
 bis zu 200mm
 Breite bei Bau-
 länge 300mm

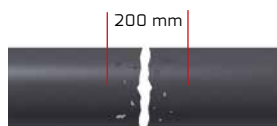
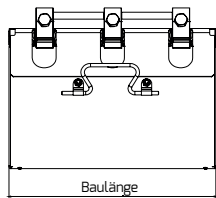
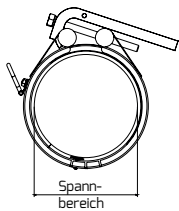
Artikelnummer	DN	Spannbereich in mm	Baulänge in mm	PN in bar	Anzugsmoment in Nm	SW in mm	Gewinde M
AXREPK46532	40	46 - 53	200	16	10	17	10
AXREPK53602	40	53 - 60	200	16	10	17	10
AXREPK56642	50	56 - 64	200	16	10	17	10
AXREPK63712	50 / 60	63 - 71	200	16	10	17	10
AXREPK72802	60 / 65	72 - 80	200	16	10	17	10
AXREPK76832	65 / 70	76 - 83	200	16	10	17	10
AXREPK82892	70	82 - 89	200	16	10	17	10
AXREPK88982	80	88 - 98*	200	16	10	17	10
AXREPK971082	90	97 - 108	200	16	10	17	10
AXREPK1081182	100	108 - 118	200	16	10	17	10
AXREPK1081183	100	108 - 118	300	16	10	17	10
AXREPK1141242	100	114 - 124*	200	16	10	17	10
AXREPK1141243	100	114 - 124*	300	16	10	17	10
AXREPK1201302	100	120 - 130	200	16	10	17	10
AXREPK1201303	100	120 - 130	300	16	10	17	10
AXREPK1281382	100 / 125	128 - 138	200	16	10	17	10
AXREPK1281383	100 / 125	128 - 138	300	16	10	17	10
AXREPK1391492	125	139 - 149*	200	16	10	17	10
AXREPK1391493	125	139 - 149*	300	16	10	17	10
AXREPK1501602	135/150	150 - 160	200	16	10	17	10
AXREPK1501603	135/150	150 - 160	300	16	10	17	10

* empfohlener Spannbereich für duktile Gussrohre nach europäischer Gussrohrnorm EN 545

aduxa repajoint®

DN 150-DN 400 | BAULÄNGE 300 MM

Bauteile:	Werkstoffe:	ZUGELASSEN FÜR:
Mantelblech	1.4301	EPDM- Dichtmanschette zertifiziert nach
Schrauben	A2-70	W270, KTW, ÖNORM, SVGW, WRC, NSF
Bolzen	1.4301	Temperatur
Dichtmanschette	EPDM	-20°C bis +100°C
		Medien
		alle Wasserqualitäten, Abwässer, Luft, Feststoffe und Chemieprodukte



Schadstellen
(Rohrbrüche,
Korrosionen)
bis zu 200mm
Breite

Artikelnummer	DN	Spannbereich in mm	Baulänge in mm	PN in bar	Anzugsmoment in Nm	SW in mm	Gewinde M
AXREPK1591703	150	159 - 170	300	16	20	19	12
AXREPK1651753	150	165 - 175 *	300	16	20	19	12
AXREPK1751853	165	175 - 185	300	16	20	19	12
AXREPK1861963	175	186 - 196	300	16	20	19	12
AXREPK1962063	175 / 180	196 - 206	300	16	20	19	12
AXREPK2062163	190 / 200	206 - 216	300	16	20	19	12
AXREPK2162263	200	216 - 226 *	300	16	20	19	12
AXREPK2412513	225	241 - 251	300	16	20	19	12
AXREPK2642743	250	264 - 274	300	16	20	19	12
AXREPK2742843	250	274 - 284 *	300	16	20	19	12
AXREPK3153253	300	315 - 325	300	10	20	19	12
AXREPK3213313	300	321 - 331 *	300	10	20	19	12
AXREPK3553653	350	355 - 365	300	10	20	19	12
AXREPK3683793	350	368 - 379 *	300	10	20	19	12
AXREPK3984083	400	398 - 408	300	10	20	19	12
AXREPK4194293	400	419 - 429	300	10	20	19	12
AXREPK4254353	400	425 - 435 *	300	10	20	19	12

* empfohlener Spannbereich für duktile Gussrohre nach europäischer Gussrohrnorm EN 545





aduxa