



Technischer Fachgroßhandel
für Rohre, Tiefbau und Industrie



Wasser



Abwasser



Energie



Straßenbau



Garten- und
Landschaftsbau



Industrie- und
Gebäudetechnik



Umwelt-
technik



Dienst-
leistungen



Werkzeuge und
Baumaschinen

FACHKATALOG

FELDBEREGNUNG



SEHR GEEHRTE KUNDEN DER TFG REIMERS KG, LIEBE BEREGNUNGLANDWIRTE



Herr Ekkehard Fricke
Geschäftsführer des
Fachverbandes
Feldberegnung

Der vorliegende Fachkatalog Feldberegnung bietet Ihnen alles – bis auf den Brunnen und die Bewässerungstechnik – was Sie zum Bau eines neuen Bewässerungssystems benötigen. Der Katalog zeigt qualitativ hochwertige Bauteile, die nach Vorgaben von DIN- bzw. EN-Normen gefertigt wurden. Diesen Ansatz, zuverlässige und langlebige Bewässerungsanlagen zu erstellen, unterstützt der Fachverband Feldberegnung seit Jahrzehnten. Wir beraten unsere Mitglieder fachlich fundiert im Bau von Bewässerungsanlagen und in der täglichen Planung der Beregnungseinsätze. Die rechtlichen, technischen und pflanzenbaulichen Aspekte stehen dabei im Vordergrund.

Der vorliegende Fachkatalog Feldberegnung bietet Ihnen alles – bis auf den Brunnen und die Bewässerungstechnik – was Sie zum Bau eines neuen Bewässerungssystems benötigen. Der Katalog zeigt qualitativ hochwertige Bauteile, die nach Vorgaben von DIN- bzw. EN-Normen gefertigt wurden. Diesen Ansatz, zuverlässige und langlebige Bewässerungsanlagen zu erstellen, unterstützt der Fachverband Feldberegnung seit Jahrzehnten. Wir beraten unsere Mitglieder fachlich fundiert im Bau von Bewässerungsanlagen und in der täglichen Planung der Beregnungseinsätze. Die rechtlichen, technischen und pflanzenbaulichen Aspekte stehen dabei im Vordergrund.

Hat sich die Beregnung noch vor wenigen Jahrzehnten fast ausschließlich auf den Nordosten Niedersachsens beschränkt, gewinnt sie seit der Jahrtausendwende im ganzen Land zunehmend an Bedeutung. Vielen weiteren landwirtschaftlichen Betriebsleitern ist nach Jahren wie 2018 und 2019 bewusst, dass eine Anpassung an den Wandel des Wetters und des Klimas erforderlich ist und Beregnungsanlagen das Anbaurisiko erheblich senken können. Die Beregnungsfläche wird sich daher zukünftig nicht nur in Niedersachsen deutlich ausdehnen, sondern in ganz Deutschland. Damit verbunden ist ein steigender Wasserbedarf der Landwirtschaft. Fakt ist, dass durch die Beregnung in Niedersachsen eine hohe Wertschöpfung in den ländlichen Regionen geschaffen wird. Die Beregnung ermöglicht eine sichere Versorgung der Verarbeitungsbetriebe bzw. der Lebensmittelindustrie mit quantitativ und qualitativ hochwertigen Rohstoffen.

Die zukünftig wichtigste Aufgabe des Fachverbandes Feldberegnung besteht darin, die Ansprüche der Landwirtschaft an das Wasser gegenüber allen anderen Wassernutzern einzufordern. Erfreulicherweise gibt es in Niedersachsen aufgrund einer positiven klimatischen Wasserbilanz im Jahr genügend Wasser zur Versorgung aller Nutzer – der Bevölkerung, Landwirtschaft und Industrie. Dennoch wissen wir vor dem Hintergrund der Berechnungen des Landesamtes für Bergbau, Energie und Geologie (LBEG) zum zukünftigen Beregnungsbedarf, dass die Wasserressourcen in den mehr als 120 niedersächsischen Grundwasserkörpern nicht unerschöpflich sind. Größte Anstrengungen hin zu einer noch effizienteren und nachhaltigeren Nutzung sind daher von Nöten. Gemeinsam – im Interesse aller Wassernutzer – gilt es, regionalen und saisonalen Engpässen in der Wasserbereitstellung, vor dem Hintergrund der rechtlichen Rahmenbedingungen und den berechtigten Interessen Dritter, durch ein intelligentes Wassermanagement zu begegnen. Dazu gehören zukünftig z.B. auch die Speicherung von Wasser in Überschusszeiten, die Überleitung in stark beanspruchende Regionen oder der Rückhalt von Wasser in der Landschaft. Nur in Gemeinschaft aller Wassernutzer lässt sich der Produktionsstandort Niedersachsen nachhaltig und zukunftssicher weiterentwickeln. Der Fachgroßhandel für Beregnungstechnik nimmt dabei mit modernen Lagermanagement, hoher Fachkompetenz und reibungsloser Logistik eine immer wichtigere Rolle ein.

Vielen weiteren landwirtschaftlichen Betriebsleitern ist nach Jahren wie 2018 und 2019 bewusst, dass eine Anpassung an den Wandel des Wetters und des Klimas erforderlich ist und Beregnungsanlagen das Anbaurisiko erheblich senken können.

rechten Interessen Dritter, durch ein intelligentes Wassermanagement zu begegnen. Dazu gehören zukünftig z.B. auch die Speicherung von Wasser in Überschusszeiten, die Überleitung in stark beanspruchende Regionen oder der Rückhalt von Wasser in der Landschaft. Nur in Gemeinschaft aller Wassernutzer lässt sich der Produktionsstandort Niedersachsen nachhaltig und zukunftssicher weiterentwickeln. Der Fachgroßhandel für Beregnungstechnik nimmt dabei mit modernen Lagermanagement, hoher Fachkompetenz und reibungsloser Logistik eine immer wichtigere Rolle ein.

Herzlichst Ihr

Ekkehard Fricke
Fachverband Feldberegnung

*Die in diesem Katalog veröffentlichten Darstellungen und Bilder können vom tatsächlichen Aussehen des Produktes abweichen. Alle Angaben in diesem Katalog sind ohne Gewähr. Technisch bedingte Änderungen, Druckfehler und Irrtümer bleiben vorbehalten.



Sehr geehrte Damen und Herren,
 liebe Kunden der TFG REIMERS KG

In der Hand halten Sie die erste Auflage des "TFG Fachkataloges Feldberegnung". Mit diesem Katalog reagieren wir auf die seit Jahren steigende Notwendigkeit der künstlichen Feldberegnung und die damit verbundene immer größere Nachfrage nach hierfür geeigneten Produkten wie Rohren, Formteilen und Hydranten.

Angefangen vor 15 Jahren als klassischer Fachgroßhandel für Tiefbauprodukte der Ver- und Entsorgung, hat sich das Produktportfolio der TFG REIMERS KG um viele weitere Bereiche wie Garten- und Landschaftsbau, Arbeitsschutz, Werkzeuge und natürlich der Feldberegnung erweitert. Wir denken, dass Sie als Beregnungslandwirt von diesem breiten Sortiment profitieren können und zeigen Ihnen daher in diesem Katalog neben den Produkten für die Feldberegnung auch ausgewählte Produkte unseres Lieferprogrammes, welche Ihre tägliche Arbeit unterstützen und erleichtern, Sie für die Arbeit passend kleiden und schützen sowie Ihr Haus und Hof in Schuss halten.

Stöbern Sie in Ruhe in diesem Katalog und wenn wir dabei Ihr Interesse wecken, wenden Sie sich bitte an einen unserer Vertriebspartner in Ihrer Region. Die entsprechenden Kontaktinformationen finden Sie auf der Rückseite dieses Kataloges.

Es grüßt Sie herzlichst



Herr Jens Reimers,
 Persönlich haftender Gesellschafter
 der TFG REIMERS KG

BRAUNSCHWEIG



HAUPTHAUS BRAUNSCHWEIG

Am Hauptgüterbahnhof 20
 38126 Braunschweig

Fon +49 531 889260
 Fax +49 531 8892690
 info@tfg-gruppe.de

ÜBER UNS

Die TFG REIMERS KG aus Braunschweig ist Ihr technischer Fachgroßhandel rund um das Thema „Tiefbau“ in der Region Niedersachsen. Auf einer Gesamtfläche von annähernd 20.000 qm bevorraten wir für Sie zahlreiche Produkte aus den Sortimentsbereichen:

Versorgung | Entsorgung | Feldberegnung | Garten- und Landschaftsbau (300 qm Freiluft-Ausstellung) | Straßenbau | Klärwerkstechnik | Regenwasserbewirtschaftung | Telekommunikation | Breitband | Regenerative Energien | Arbeitskleidung | Arbeitsschutz | Werkzeuge | Baumaschinen | Geräte | Werkzeuge | Service und Logistik

Dank eines modernen Lager-Management-Systems und einer starken Fahrzeugflotte inklusive Kran- und Langfahrzeugen beliefern wir Sie zuverlässig, schnell und termintreu. Unser zentraler Standort mit unmittelbarer Autobahnanbindung bietet außerdem die Möglichkeit, kurzfristig benötigtes Material zeitsparend an unserem Verkaufstresen abzuholen.

WIR BILDEN AUS!

Wir bieten jungen Menschen die Möglichkeit einer abwechslungsreichen Ausbildung im kaufmännischen und gewerblichen Bereich – und nicht zuletzt eine hervorragende berufliche Perspektive in einem aufstrebenden Unternehmen und einer sicheren Branche.

INHALT

GRUSSWORT HERR EKKEHARD FRICKE, GESCHÄFTSFÜHRER FACHVERBAND FELDBERECHNUNG	3
VORWORT ÜBER UNS	5

VERSORGUNG

BERECHNUNGSHYDRANTEN	12–13
FORMTEILE GUSS MIT STECKMUFFENVERBINDUNG	14–16
FORMTEILE GUSS MIT FLANSCHVERBINDUNG	17–19
SCHRAUBEN, MUTTERN UND UNTERLEGSCHIEBEN	21–22
FLANSCHDICHTUNGEN	23
PVC-DRUCKROHRE UND FORMTEILE	24–27
KUGELHÄHNE UND DRUCKMINDERER	28–29
PE100-RC DRUCKROHR	30–31
KLEMMFITTINGS FÜR PE-ROHRE	32–34
GEWINDEFITTINGS AUS PP	34
PE-SCHWEISSFITTINGS	35–38
PE-SCHWEISSAUTOMATEN UND ZUBEHÖR	39
ROHRKUPPLUNGEN UND REPARATURKUPPLUNGEN	42–47
TRINKWASSERSCHIEBER UND EINBAUGARNITUREN	48–51
SCHACHTRING UND RIFFELBLECHABDECKUNG	52
STRASSENKAPPEN, TRAGPLATTEN UND UMRANDUNGSPLETTEN	52–53
BEDIENSCHLÜSSEL	54
GARTENHYDRANT UND GARTENSTANDROHRE	55
KARDAN ROHRE UND FORMTEILE (PERROT-SYSTEM)	59–67

ENTSORGUNG

ABWASSER-KANALROHRE UND FORMTEILE	71–77
KABELSCHUTZROHRE, DRÄNAGEROHRE UND FORMTEILE	79–80
GLIEDERKETTENDICHTUNGEN UND RINGRAUMDICHTUNGEN	81–82
MULTIKUPPLUNG FÜR ABWASSER-ROHRARTEN	82
SCHACHTSYSTEME AUS KUNSTSTOFF	83–84
SEDIMENTATIONSANLAGE	85
PUMPSTATIONEN	86
ABSCHEIDERANLAGEN FÜR LEICHTFLÜSSIGKEITEN	87
STEIGEISEN FÜR BETONSCHÄCHTE	88
ZEMENT UND MÖRTEL	90

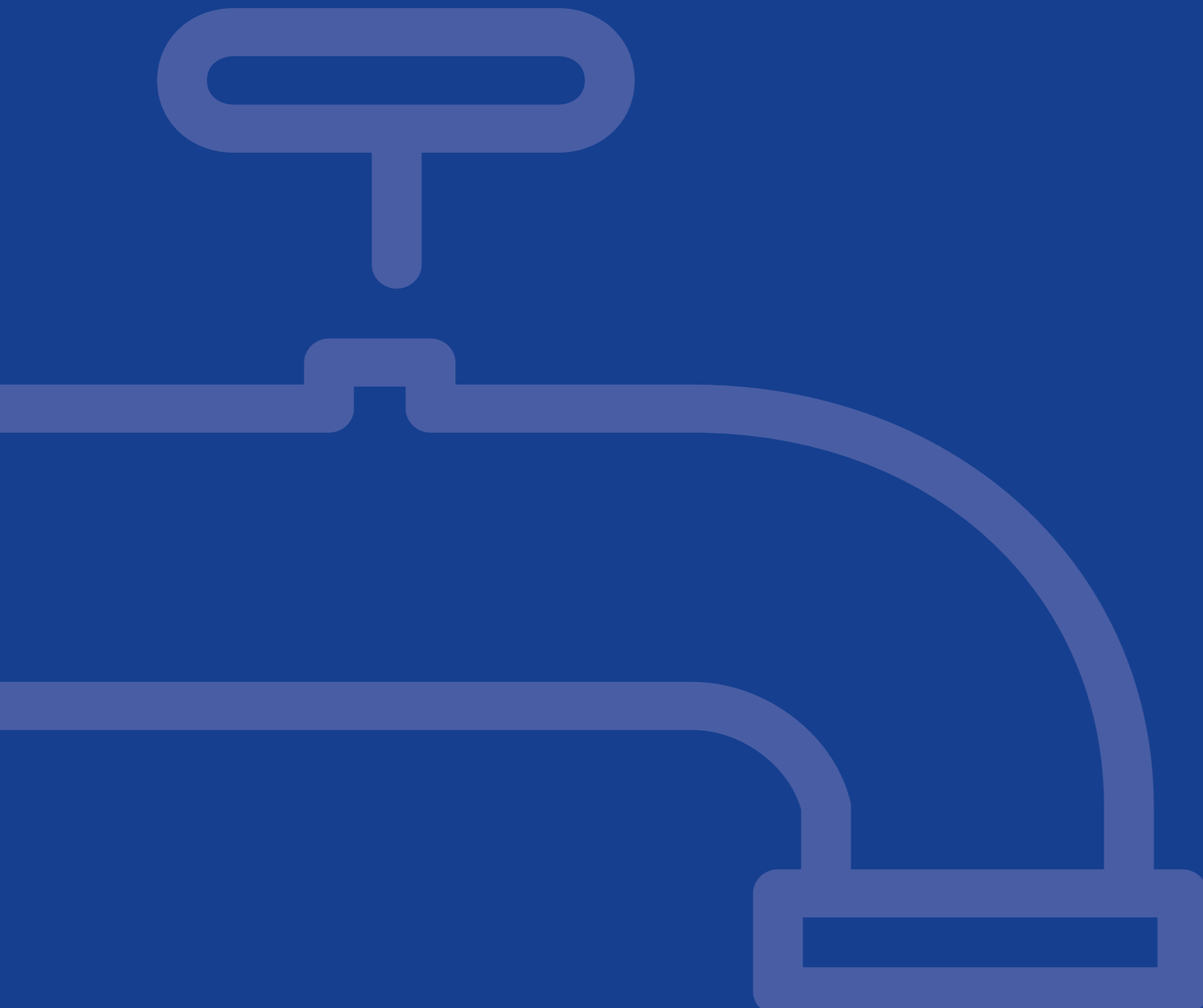
ARBEITSSCHUTZ UND WERKZEUGE

SCHLÄUCHE UND SCHLAUCHKUPPLUNGEN	94–95
PUMPEN	96
LEITERN UND ZUBEHÖR	97
WERKZEUGE UND ZUBEHÖR	100–109
ELEKTROMASCHINEN UND AKKU-WERKZEUGE	104–105
BESEN, SCHAUFELN, GABELN UND HARKEN	109–111
ARBEITSKLEIDUNG UND ARBEITSSCHUTZ	113–115
BAUZÄUNE UND BAUSTELLENABSICHERUNG	116
PFLEGEPRODUKTE	117

GALABAU

SAMMELBEHÄLTER FÜR SILAGESICKERSAFT, GÄRSAFT UND JAUCHE	122–123
ABLAUFELEMENTE FÜR SILOANLAGEN	124
ENTWÄSSERUNGSRINNEN	125
BAUSTEINE FÜR SCHÜTTGUTBOXEN	125
WINKELSTÜTZEN AUS SICHTBETON	126–127
BETONPFLASTER, RASENGITTERSTEINE UND RASENBORDE	128–129
ZAUNSYSTEME, GABIONENSYSTEME UND TORSYSTEME	130
NOTIZEN	132–133





Wasser ist unser wichtigstes Gut. Die TFG REIMERS KG sorgt dafür, dass jeder Tropfen auch tatsächlich dort ankommt, wo er hin soll. Wie wir das machen? In der Rubrik VERSORGUNG finden Sie verschiedene Rohre, Armaturen, Formstücke, Kupplungen und vieles mehr, die genau das ermöglichen.

Wir bieten Ihnen darüber hinaus noch deutlich mehr. Gerne beraten wir Sie zu unserem kompletten Sortiment persönlich vor Ort oder telefonisch.



VERSORGUNG

BEREGNUNGSHYDRANT

DER TFG BEREGNUNGSHYDRANT DN 80



MERKMALE

- ▶ aus Gusseisen
- ▶ mit nichtsteigender Edelstahlspindel 23 mm
- ▶ mit Kardan-Anschluss (System Perrot) 89 mm
- ▶ Ventilsitz: Keil-Tellerdichtung
- ▶ DN 80, PN 16, Typ 1
- ▶ Beschichtung: Epoxy
- ▶ Farbe: blau
- ▶ Gewicht: 11 kg

BEREGNUNGSHYDRANT „TFG“

Der TFG Beregnungshydrant ist ein für die Landwirtschaft konzipierter und speziell für die Feldberegnung optimierter Hydrant. Der konische Sitz des Dichttellers dient u.a. zur Vermeidung von Schmutzablagerungen, vermindert dadurch den Verschleiß und erhöht somit die Langlebigkeit. Die wartungsfreundliche Konstruktion des Oberteils zeichnet sich durch einfaches Lösen der vier Schrauben und leichte Entnahme des Dichteinsatzes aus. Der Einbau des Hydranten kann auf einfache Weise überall dort vorgenommen werden, wo ortsfest verlegte Rohrleitungen mit Anschlussflanschen DN 80 (DIN EN 1092) versehen sind. Die Anordnung der Schnellkupplung und die Bedienung von oben gewährleisten eine einfache und bequeme Handhabung.

WERKSTOFFE

- ▶ Körper: Gusseisen
- ▶ Haube: Gusseisen
- ▶ Ventilkörper: Gusseisen
- ▶ Stößel: Gusseisen
- ▶ Spindel: Edelstahl
- ▶ Spindelmutter: Messing
- ▶ Schrauben: Edelstahl
- ▶ Dichtungen: EPDM

ARTIKELNUMMER HYBER801



BEREGNUNGSHYDRANT „TFG“ DN 100

- ▶ DN 100, PN 16, Typ 1
- ▶ Beschichtung: Epoxy
- ▶ Farbe: blau

ARTIKELNUMMER HYBER1001

BEREGNUNGSHYDRANT

„HEIDE SPEZIAL“

MERKMALE

- ▶ DN 80 PN 16
- ▶ mit angegossenem Vaterstück 89 mm für Schnellkupplung
- ▶ Beschichtung: bitumiert
- ▶ Farbe: schwarz
- ▶ Gewicht: 15,8 kg

BEREGNUNGSHYDRANT

„HEIDE SPEZIAL“

Der Beregnungshydrant „Heide Spezial“ wurde aus der Praxis speziell für die Bewässerung in der Landwirtschaft konstruiert. Der Anschluss mit Vaterstück ermöglicht eine leicht herzustellende Verbindung mit der Beregnungsmaschine. Das Gehäuse aus duktilem Gusseisen nach EN-JS 1050 ist korrosionsbeständig. Das Absperrerelement ist weichdichtend. Das Oberteil aus Messing zum Absperrern des Hydranten ist mit einem Dichtring zum Gehäuse abgedichtet. Der Einbau des Hydranten kann auf einfache Weise überall dort vorgenommen werden, wo ortsfest verlegte Rohrleitungen mit Anschlussflanschen DN 80 (DIN EN 1092) versehen sind. Die Anordnung der Schnellkupplung und die Bedienung von oben gewährleisten eine einfache und bequeme Handhabung.

WERKSTOFFE

- ▶ Körper: Gusseisen
- ▶ Ventilkörper: Messing
- ▶ Stößel: Messing
- ▶ Spindel: Edelstahl
- ▶ Spindelmutter: Edelstahl
- ▶ Schrauben: Edelstahl
- ▶ Dichtungen: EPDM

ARTIKELNUMMER HYHEIDE80A



NACHFOLGEMODELL MIT ROTBRAUNER EPOXY-BESCHICHTUNG, LIEFERBAR AB MITTE 2021



BEREGNUNGSHYDRANT

„HYDRO MAX“ DN 100

- ▶ DN 100, PN 16
- ▶ mit selbsttätiger Entleerung
- ▶ Beschichtung: Epoxy
- ▶ Farbe: blau

ARTIKELNUMMER HYHMAX100

UNSER PARTNER:
FRISCHHUT RANGE



FORMTEILE GUSS (GGG) MIT STECKMUFFENVERBINDUNG

BESCHICHTUNG: EPOXY, FARBE: BLAU PN 10/16

E-KS FLANSCHMUFFENSTÜCK

DN	da (in mm)	Artikelnummer
80	90	KSE80
100	110	KSE100
125	140	KSE125
150	160	KSE150
200	225	KSE200
250	280	KSE250
300	315	KSE300



F-KS EINFLANSCHSTÜCK

DN	da (in mm)	Artikelnummer
80	90	KSF80
100	110	KSF100
125	140	KSF125
150	160	KSF150
200	225	KSF200
250	280	KSF250



EN-KS FLANSCH-MUFFENKRÜMMER

DN	da (in mm)	Artikelnummer
80	90	KSEN80
80	110	KSEN10080
80	140	KSEN14080
80	160	KSEN16080
100	110	KSEN100
150	160	KSEN150



MMR-KS DOPPELMUFFENREDUKTION

DN	da (in mm)	Artikelnummer
100/80	110/90	KSMMR10080
125/80	140/90	KSMMR12580
125/100	140/110	KSMMR125100
150/100	160/110	KSMMR150100
150/125	160/140	KSMMR150125
200/125	225/140	KSMMR200125
200/150	225/160	KSMMR200150
250/150	280/160	KSMMR250150



MMA-KS DOPPELMUFFENSTÜCK mit Flanschabgang

DN	da (in mm)	Artikelnummer
80 /80	90	KSMMA8080
100/80	110	KSMMA10080
100/100	110	KSMMA100100
125/80	140	KSMMA12580
125/100	140	KSMMA125100
125/125	140	KSMMA125125
150/80	160	KSMMA15080
150/100	160	KSMMA150100
150/125	160	KSMMA150125
150/150	160	KSMMA150150
200/80	225	KSMMA20080
200/100	225	KSMMA200100
200/150	225	KSMMA200150
200/200	225	KSMMA200200
250/100	280	KSMMA250100



EX-KS ROHRENDKAPPE

DN	da (in mm)	Artikelnummer
100	110	KSEX100
140	140	KSEX125
160	160	KSEX150
225	225	KSEX200



MMB-KS DOPPELMUFFENSTÜCK
mit Muffenabgang

DN	da (in mm)	Artikelnummer
80/80	90/90	KSMMB8080
100/80	110/90	KSMMB10080
100/100	110/110	KSMMB100100
125/80	140/90	KSMMB12580
125/100	140/110	KSMMB125100
125/125	140/140	KSMMB125125
150/80	160/90	KSMMB15080
150/100	160/110	KSMMB150100
150/125	160/140	KSMMB150125
150/150	160/160	KSMMB150150
200/80	225/90	KSMMB20080
200/100	225/110	KSMMB200100
200/125	225/140	KSMMB200125
200/150	225/160	KSMMB200150
200/200	225/225	KSMMB200200
250/100	280/110	KSMMB250100



KS ZUGSICHERUNG
Farbe: rot

DN	da (in mm)	PN	Artikelnummer
100	110	10/16	ZUGS100F
125	140	10/16	ZUGS125F
150	160	10/16	ZUGS150F
200	225	10	ZUGS200F10



FORMTEILE GUSS (GGG) MIT FLANSCHVERBINDUNG

BESCHICHTUNG: EPOXY, FARBE: BLAU PN 10/16

N-STÜCK FLANSCHEN-FUSSKRÜMMER

DN	DN	Artikelnummer
80	80	GDEWSN80
100	100	GDEWSN100
150	150	GDEWSN150



T-STÜCK FLANSCHEN-T-STÜCK

DN	DN	Artikelnummer
80	80	GDEWST80
100	80	GDEWST10080
100	100	GDEWST100
125	80	GDEWST12580
125	100	GDEWST125100
150	80	GDEWST15080
150	100	GDEWST150100
150	150	GDEWST150
200	80	GDEWST20080
200	100	GDEWST200100
200	200	GDEWST200



FFR-STÜCK FLANSCHEN-REDUZIERSTÜCK

DN	DN	Artikelnummer
100	80	GDFFREWS10080
125	80	GDFFREWS12580
125	100	GDFFREWS125100
150	80	GDFFREWS15080
150	100	GDFFREWS150100
150	125	GDFFREWS150125
200	150	GDFFREWS200150



FF-STÜCK FLANSCHEN-ZWISCHENSTÜCK

DN	Baulänge in mm	Artikelnummer
80	100	GDFFEWS80100
80	150	GDFFEWS80150
80	200	GDFFEWS80200
80	300	GDFFEWS80300
80	400	GDFFEWS80400
80	500	GDFFEWS80500
80	1000	GDFFEWS801000
100	100	GDFFEWS100100
100	200	GDFFEWS100200
100	250	GDFFEWS100250
100	300	GDFFEWS100300
100	400	GDFFEWS100400
100	500	GDFFEWS100500
100	1000	GDFFEWS1001000
150	200	GDFFEWS150200
150	300	GDFFEWS150300
150	400	GDFFEWS150400
150	500	GDFFEWS150500
150	1000	GDFFEWS1501000
200	200	GDFFEWS200200
200	500	GDFFEWS200500
200	1000	GDFFEWS2001000



FFK-STÜCK FLANSCHEN-BOGEN

DN	Grad	Artikelnummer
80	45	GDFFKWS8045
100	45	GDFFKWS10045
150	45	GDFFKWS15045



Q-STÜCK FLANSCHEN-BOGEN

DN	Grad	Artikelnummer
80	90	GDQEWS8090
100	90	GDQEWS10090
150	90	GDQEWS15090



X-STÜCK BLINDFLANSCH

DN	Artikelnummer
50	GDXB50
80	GDXB80
100	GDXB100
125	GDXB125
150	GDXB150
200	GDXB200
250	GDXB250



XI-STÜCK FLANSCH mit Innengewinde

DN	Innengewinde in Zoll	Artikelnummer
50	2	GDXGEWS5050
80	2	GDXGEWS8050
100	2	GDXGEWS10050
125	2	GDXGEWS12550
150	2	GDXGEWS15050
200	2	GDXGEWS20050
250	2	GDXGEWS25050
300	2	GDXGEWS30050



XR-STÜCK REDUZIERFLANSCH TYP A

DN	Innengewinde in Zoll	Lochbild	Artikelnummer
100	80	8/8	GDXR100808
150	100	8/8	GDXR150100



SCHRAUBEN UND DICHTUNGEN



SCHRAUBE SECHSKANT EDELSTAHL
V2A ISO 4014/DIN 931

MUTTER SECHSKANT EDELSTAHL
V4A DIN 934

Abmessungen in mm	Artikelnummer
M16x50	S8016504014B1
M16x60	S8016604014B1
M16x65	S8016654014B1
M16x70	S8016704014B1
M16x80	S8016804014B1
M16x90	S8016904014B1
M16x100	S80161004014B1
M16x110	S80161104014B1
M16x150	S80161504014B1
M20x70	S8020704014B1
M20x80	S8020804014B1
M20x90	S8020904014B1
M20x100	S80201004014B1
M20x110	S80201104014B1
M20x120	S80201204014B1
M20x130	S80201304014B1
M20x140	S80201404014B1
M20x150	S80201504014B1

Größe	Artikelnummer
M16	M8116934B1
M20	M8120934B1
M24	M8124934B1



UNTERLEGSCHIEBE EDELSTAHL
V2A DIN 125

Größe	Artikelnummer
M16/A17,0	U8016125B
M20/A21,0	U8020125B
M24/A25,0	U8024125B

Viele weitere Größen, Abmessungen und Ausführungen lieferbar, bitte fragen Sie an!



MASCHINENSCHRAUBEN VERZINKT
DIN 601, inkl. Mutter

Abmessungen in mm	Artikelnummer	Abmessungen in mm	Artikelnummer	Abmessungen in mm	Artikelnummer
M16x50	MSV1650	M16 x100	MSV16100	M20x100	MSV20100
M16x60	MSV1660	M16 x110	MSV16110	M20x110	MSV20110
M16x65	MSV1665	M16x150	MSV16150N	M20x120	MSV20120
M16x70	MSV1670	M20x70	MSV2070	M20x130	MSV20130
M16x80	MSV1680	M20x80	MSV2080	M20x140	MSV20140
M16x90	MSV1690	M20x90	MSV2090	M20x150	MSV20150



UNTERLEGSCHIEBE VERZINKT
DIN 125

Größe	Artikelnummer
M16/A17,0	CCLUSCH170
M20/A21,0	CCLUSCH210

Viele weitere Größen, Abmessungen und Ausführungen lieferbar, bitte fragen Sie an!



FLANSCHDICHTUNG GUMMI
ohne Einlage, EPDM, PN 16

DN	Abmessungen in mm	Stärke in mm	Artikelnummer
80	142x90	3	FD80KTW
100	162x115	3	FD100KTW
125	192x141	3	FD125KTW
150	218x169	3	FD150KTW
200	273x220	3	FD200KTW



FLANSCHDICHTUNG GUMMI/STAHL
mit Einlage, NBR

DN	Abmessungen in mm	max. Betriebsdruck in bar (PN)	Artikelnummer
50	61x107	10–40	FLDGS1650P
65	77x127	10–40	FLDGS1665P
80	90x142	10–40	FLDGS1680P
100	115x162	10–16	FLDGS16100P
125	141x192	10–16	FLDGS16125P
150	169x218	10–16	FLDGS16150P
200	220x273	10–16	FLDGS16200P
250	274x328	10	FLDGS16250P
300	325x378	10	FLDGS16300P
350	368x438	10	FLDGS16300P

Viele weitere Größen, Abmessungen und Ausführungen lieferbar, bitte fragen Sie an!

PVC-DRUCKROHRE UND FORMTEILE OHNE DVGW-ZULASSUNG FÜR DIE FELDBERECHNUNG

DRUCKROHR PVC-HART

mit Steckmuffe ohne DVGW Zulassung (für Berechnung)
 Stangenware 6 m

DN	da (in mm)	max. Betriebsdruck in bar (PN)	Artikelnummer
100	110	12,5	KSDR12100SFB
125	140	12,5	KSDR12125SFB
150	160	12,5	KSDR12150SFB
200	225	12,5	KSDR12200SFB



STECKMUFFENBOGEN PVC-HART MK-KS

ohne DVGW Zulassung (für Berechnung)

DN	da (in mm)	Grad	max. Betriebsdruck in bar (PN)	Artikelnummer
100	110	11	12,5	KSMK10011FB
100	110	22	12,5	KSMK10022FB
100	110	30	12,5	KSMK10030FB
100	110	45	12,5	KSMK10045FB
125	140	11	12,5	KSMK12511FB
125	140	22	12,5	KSMK12522FB
125	140	30	12,5	KSMK12530FB
125	140	45	12,5	KSMK12545FB
150	160	11	12,5	KSMK15011FB
150	160	22	12,5	KSMK15022FB
150	160	30	12,5	KSMK15030FB
150	160	45	12,5	KSMK15045FB
200	225	11	12,5	KSMK20011FB
200	225	22	12,5	KSMK20022FB
200	225	30	12,5	KSMK20030FB
200	225	45	12,5	KSMK20045FB



STECKMUFFENBOGEN PVC-HART MQ-KS

ohne DVGW Zulassung (für Berechnung)

DN	da (in mm)	Grad	max. Betriebsdruck in bar (PN)	Artikelnummer
100	110	90	12,5	KSMQ100FB
125	140	90	12,5	KSMQ125FB
150	160	90	12,5	KSMQ150FB
200	225	90	12,5	KSMQ200FB



ÜBERSCHIEBMUFFE PVC-HART U-KS

ohne DVGW Zulassung (für Berechnung)

DN	da (in mm)	max. Betriebsdruck in bar (PN)	Artikelnummer
100	110	12,5	KSU100FB
125	140	12,5	KSU125FB
150	160	12,5	KSU150FB
200	225	12,5	KSU200FB





PVC-DRUCKROHRE UND FORMTEILE MIT DVGW-ZULASSUNG

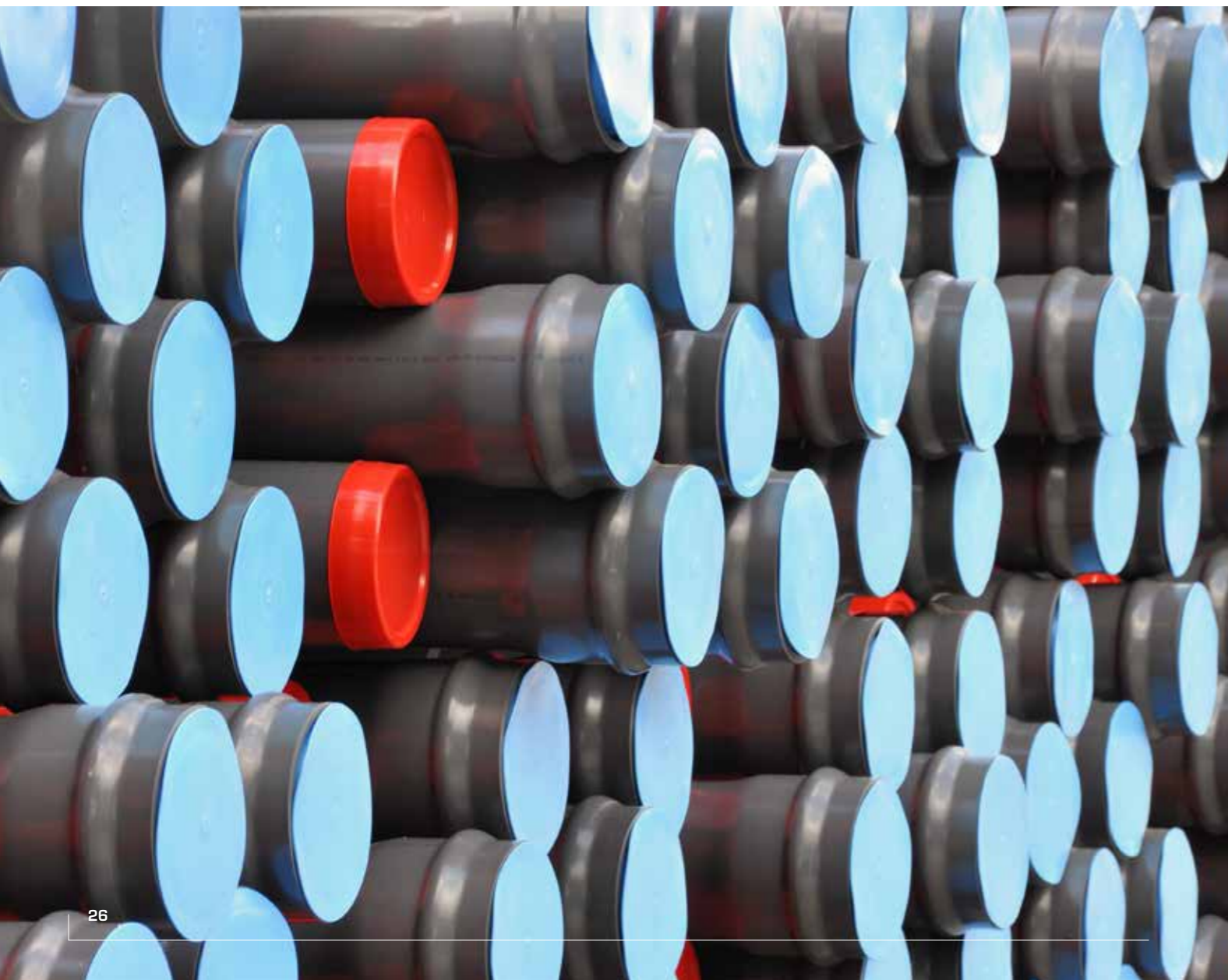
TRINKWASSERROHR

DRUCKROHR PVC-HART

mit Steckmuffe und DVGW Zulassung,
Stangenware 6 m



DN	da (in mm)	max. Betriebsdruck in bar (PN)	Artikelnummer
100	110	12,5	KSDR10100S
125	140	12,5	KSDR10125S
150	160	12,5	KSDR10150S
200	225	10	KSDR10200S



STECKMUFFENBOGEN PVC-HART MK-KS

mit DVGW Zulassung

DN	da (in mm)	Grad	max. Betriebsdruck in bar (PN)	Artikelnummer
100	110	11	12,5	KSMK10011
100	110	22	12,5	KSMK10022
100	110	30	12,5	KSMK10030
100	110	45	12,5	KSMK10045
125	140	11	12,5	KSMK12511
125	140	22	12,5	KSMK12522
125	140	30	12,5	KSMK12530
125	140	45	12,5	KSMK12545
150	160	11	12,5	KSMK15011
150	160	22	12,5	KSMK15022
150	160	30	12,5	KSMK15030
150	160	45	12,5	KSMK15045
200	225	11	12,5	KSMK20011
200	225	22	12,5	KSMK20022
200	225	30	12,5	KSMK20030
200	225	45	12,5	KSMK20045



STECKMUFFENBOGEN PVC-HART MQ-KS

mit DVGW Zulassung

DN	da (in mm)	Grad	max. Betriebsdruck in bar (PN)	Artikelnummer
100	110	90	12,5	KSMQ100
125	140	90	12,5	KSMQ125
150	160	90	12,5	KSMQ150
200	225	90	12,5	KSMQ200



ÜBERSCHIEBMUFFE PVC-HART U-KS

mit DVGW Zulassung

DN	da (in mm)	max. Betriebsdruck in bar (PN)	Artikelnummer
100	110	12,5	KSU100
125	140	12,5	KSU125
150	160	12,5	KSU150
200	225	12,5	KSU200



KUGELHÄHNE UND DRUCKMINDERER FÜR TRINKWASSER



UNIVERSAL KUGELHAHN MESSING

Muffen-Kugelhahn aus Messing, IG/IG nach ISO 7/8, für Trinkwasser (DVGW Zulassung), Druckluft, Gas (DVGW-Zulassung bis MOP 5), Öl, Lösungsmittel, HTB Klasse B O,1, Gehäuse und Kugel aus Messing CW617N verchromt, Teflon-Dichtung, Spindel Messing ausblassicher, voller Durchgang, Hebelgriff aus Stahl mit grauer Kunststoffummantelung, silikonfrei, wartungsfrei

- ▶ **Ausführung:** IG/IG nach ISO 7/8
- ▶ **DN:** 20 | **PN:** 40
- ▶ **Material:** Messing CW617N verchromt
- ▶ **Kugel:** Messing CW617N verchromt
- ▶ **Dichtung:** Teflon
- ▶ **Spindel:** Messing ausblassicher
- ▶ **Stopfbuchse:** /
- ▶ **Temperatur:** -20° C bis +170° C
- ▶ **Zulassungen:** Gas nach DIN EN 331 GAD 90/396/EWG, Trinkwasser nach DIN EN 13828 und W570-1 PED97/23/EGKat.3B+C1

DN	Anschluss-gewinde	Artikelnummer
10	3/8"	KHTGU10HGTR
15	1/2"	KHTGU15HGTR
20	3/4"	KHTGU20HGTR
25	1"	KHTGU25HGTR
32	1 1/4"	KHTGU32HGTR
40	1 1/2"	KHTGU40HGTR
50	2"	KHTGU50HGTR



TRINKWASSER-KUGELHAHN, MIT SANFTSCHLUSSGRIFF

Muffen-Kugelhahn, außen vernickelt, für Trinkwasser, IG/IG nach ISO 7/8, DIN-DVGW geprüft, Gehäuse aus Messing verchromt, voller Durchgang nach DIN EN 1983, mit grünem Hebelgriff, PN 40, Temperaturbereich: -15° C bis +110° C, PN 40

DN	Anschluss-gewinde	Artikelnummer
10	3/8"	KHTW10SGTR
15	1/2"	KHTW15SGTR
20	3/4"	KHTW20SGTR
25	1"	KHTW25SGTR
32	1 1/4"	KHTW32SGTR
40	1 1/2"	KHTW40SGTR
50	2"	KHTW50SGTR



TRINKWASSER-KUGELHAHN MESSING

Muffen-Kugelhahn, außen vernickelt, beidseitiges IG/IG nach ISO 7/8, DIN-DVGW geprüft, Gehäuse aus Messing verchromt, voller Durchgang nach DIN 1983, mit grünem Hebelgriff, PN 40, Temperaturbereich: -15° C bis +110° C

DN	Anschluss-gewinde	Artikelnummer
10	3/8"	KHTW10HGTR
15	1/2"	KHTW15HGTR
20	3/4"	KHTW20HGTR
25	1"	KHTW25HGTR
32	1 1/4"	KHTW32HGTR
40	1 1/2"	KHTW40HGTR
50	2"	KHTW50HGTR



EDELSTAHL KUGELHAHN

Muffen-Kugelhahn aus Edelstahl, DVGW, silikonfrei, für Wasser, Öl, Druckluft, Kraftstoffe, Lösungsmittel, Dampf, aggressive Medien, Lebensmittel, Getränke, Gehäuse aus Edelstahl, 2-teilig verschraubt, voller Durchgang, Schalthebel aus Edelstahl mit grüner Kunststoffummantelung, Trinkwasserinstallation, PN10.

- ▶ **Ausführung:** IG nach ISO 228-1
- ▶ **DN:** 20 | **PN:** 40 bar
- ▶ **Material:** Edelstahl, 1.4408
- ▶ **Kugel:** Edelstahl, 1.4408
- ▶ **Dichtung:** PTFE
- ▶ **Spindel:** Edelstahl, 1.4401, ausblassicher
- ▶ **Stopfbuchse:** PTFE, einstellbar
- ▶ **Temperatur:** -20° C bis +180° C, abhängig vom Betriebsdruck
- ▶ **Zulassungen:** Trinkwasser nach DIN EN 13828 und DVGW W570-1, NW-6102B00271

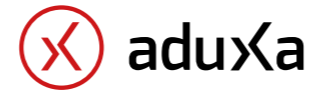
DN	Anschluss-gewinde	Artikelnummer
10	3/8"	KHTE10HGTR
15	1/2"	KHTE15HGTR
20	3/4"	KHTE20HGTR
25	1"	KHTE25HGTR
32	1 1/4"	KHTE32HGTR
40	1 1/2"	KHTE40HGTR
50	2"	KHTE50HGTR



DRUCKMINDERER

Gehäuse aus Messing, DVGW-geprüft, Manometeranschluss 1/4", Einstellbereich 1,0 – 6,0 bar, max. Betriebsdruck 25 bar, Membran und Sitzdichtung aus EPDM, inkl. 2 unterschiedlichen Verschraubungspaaren zum Variieren der Einbaulänge, Einbau waagrecht und senkrecht möglich, heißwasserbeständig bis 80° C (0–65° C nach DIN DVGW)

DN	Einbaulänge in mm (ohne Verschraubung)	Artikelnummer
15	80	DM15TR
20	90	DM20TR
25	100	DM25TR
32	105	DM32TR
40	130	DM40TR
50	140	DM50TR



PE100-RC MEHRSCICHTROHR

DRUCKROHRSYSTEM FÜR DIE TRINKWASSERVERSORGUNG

MERKMALE

- ▶ Mehrschichtrohr
- ▶ RC = resistance to crack
- ▶ DA 20 als Vollwandrohr (durchgefärbt), DA 25 bis bis DA 225 als Mehrschichtrohr
- ▶ Verbindung durch alle PE-Schweiss- und PE-Klemmverfahren möglich



DRUCKROHR PE100-RC

Ringbundware

da (Außendurchmesser) in mm	S/WS (Wandstärke) in mm	SDR	Ringbund 25 m	Ringbund 50 m	Ringbund 100 m
			Artikelnummer	Artikelnummer	Artikelnummer
20	2,0	11	AXPETRC201125	AXPETRC201150	AXPETRC2011
25	2,3	11	AXPETRC251125	AXPETRC251150	AXPETRC2511
32	3,0	11	AXPETRC321125	AXPETRC321150	AXPETRC3211
40	3,7	11	AXPETRC401125	AXPETRC401150	AXPETRC4011
50	4,6	11	AXPETRC501125	AXPETRC501150	AXPETRC5011
63	5,8	11	AXPETRC631125	AXPETRC631150	AXPETRC6311
75	6,8	11	-	AXPETRC751150	AXPETRC7511

DRUCKROHR PE100-RC

Stangenware 6 m

da (Außendurchmesser) in mm	S/WS (Wandstärke) in mm	SDR	Artikelnummer
20	2,0	11	AXPETRC20116
25	2,3	11	AXPETRC25116
32	3,0	11	AXPETRC32116
40	3,7	11	AXPETRC40116
50	4,6	11	AXPETRC50116
63	5,8	11	AXPETRC63116
75	6,8	11	AXPETRC75116



DRUCKROHR PE100-RC

Stangenware 12 m

da (Außendurchmesser) in mm	S/WS (Wandstärke) in mm	SDR	Artikelnummer	S/WS (Wandstärke) in mm	SDR	Artikelnummer
90	8,2	11	PETRC901112	5,4	17	PETRC901712
110	10,0	11	PETRC1101112	6,6	17	PETRC1101712
125	11,4	11	PETRC1251112	7,4	17	PETRC1251712
140	12,7	11	PETRC1401112	8,3	17	PETRC1401712
160	14,6	11	PETRC1601112	9,5	17	PETRC1601712
225	20,5	11	PETRC2251112	13,4	17	PETRC2251712

KLEMMFITTINGS FÜR PE-ROHRE

PLASSON SERIE 18, FÜR WASSER 16 BAR

KUPPLUNG

Größe in mm	Artikelnummer
20	PLK20
25	PLK25
32	PLK32
40	PLK40
50	PLK50
63	PLK63



KUPPLUNG REDUZIERT

Größe in mm	Artikelnummer
25x20	PLK2520
32x25	PLK3225
40x32	PLK4032
50x40	PLK5040
63x50	PLK6350



T-STÜCK 90°

Größe in mm	Grad	Artikelnummer
25	90	PLT20
32	90	PLT25
40	90	PLT32
50	90	PLT40
63	90	PLT50



WINKEL 90°

Größe in mm	Grad	Artikelnummer
25	90	PLW25
32	90	PLW32
40	90	PLW40
50	90	PLW50
63	90	PLW63



ANSCHLUSSVERSCHRAUBUNG

mit Innengewinde

Größe in mm	Größe Innengewinde in Zoll	Artikelnummer
25	3/4	PLV2520I
32	1	PLV3225I
40	1 1/4	PLV4032I
40	1 1/2	PLV4040I
50	1 1/2	PLV5040I
63	1 1/2	PLV6340I
63	2	PLV6350I



ANSCHLUSSVERSCHRAUBUNG

mit Außengewinde

Größe in mm	Größe Innengewinde in Zoll	Artikelnummer
32	1	PLV3225A
40	1 1/4	PLV4032A
40	2	PLV4050A
50	1 1/2	PLV5040A
63	2	PLV6350A



ENDKAPPE

Größe in mm	Artikelnummer
25	PLES25
32	PLES32
40	PLES40
50	PLES50
63	PLES63



Viele weitere Größen, Abmessungen und Ausführungen lieferbar, bitte fragen Sie an!

UNIVERSALKUPPLUNG

PLASSON SERIE 19, FÜR WASSER 16 BAR

- ▶ zum Verbinden von gleichen oder verschiedenen Rohrwerkstoffen
- ▶ einsetzbar als Reparatur- oder Übergangskupplung
- ▶ für Rohrmaterialien aus Kunststoff und Metall

Spannbereich in mm	Artikelnummer
24 – 28	PLUK28
31 – 35	PLUK35
40 – 43	PLUK43
48 – 51	PLUK51
60 – 64	PLUK64



GEWINDEFITTINGS

AUS PP, FÜR WASSER 10 BAR

DOPPELNIPPEL

Größe Außengewinde in Zoll	Artikelnummer
1 ¼x1 ¼	PLDN3232
1 ½x1	PLDN4025PP
1 ½x1 ¼	PLDN4032PP
1 ½x1 ½	PLDN4040
2x1	PLDN5025PP
2x1 ¼	PLDN5032PP
2x1 ½	PLDN5040PP



STOPFEN

Größe Außengewinde in Zoll	Artikelnummer
¾	PLS10PP
½	PLS15PP
¾	PLS20PP
1	PLS25PP
¼	PLS32PP
½	PLS40PP
2	PLS50PP



PE-SCHWEISSFITTINGS



ELEKTROSCHWEISS-MUFFE

da (Außendurchmesser) in mm	SDR	Artikelnummer
25	11	ELGEFM25PLUS
32	11	ELGEFM32PLUS
40	11	ELGEFM40PLUS
50	11	ELGEFM50PLUS
63	11	ELGEFM63PLUS
75	11	ELGEFM75PLUS
90	11	ELGEFM90PLUS
110	11	ELGEFM110PLUS
125	11	ELGEFM125PLUS
140	11	ELGEFM140PLUS
160	11	ELGEFM160PLUS
180	11	ELGEFM180PLUS
225	11	ELGEFM225PLUS
<hr/>		
160	17	ELGEFM16010PLU
180	17	ELGEFM18010PLU
225	17	ELGEFM22510PLU
280	17	ELGEFM28010PLU
315	17	ELGEFM31510PLU

Viele weitere Größen, Abmessungen und Ausführungen lieferbar, bitte fragen Sie an!

ELEKTROSCHWEISS-WINKEL

da (Außendurchmesser) in mm	Grad	SDR	Artikelnummer
25	90	11	ELGEFW2590PL
32	45	11	ELGEFW3245PL
32	90	11	ELGEFW3290PL
40	45	11	ELGEFW4045PL
40	90	11	ELGEFW4090PL
50	45	11	ELGEFW5045PL
50	90	11	ELGEFW5090PL
63	45	11	ELGEFW6345PL
63	90	11	ELGEFW6390PL
75	45	11	ELGEFW7545PL
75	90	11	ELGEFW7590PL
90	45	11	ELGEFW9045PL
90	90	11	ELGEFW9090PL
110	45	11	ELGEFW11045PL
110	90	11	ELGEFW11090PL
125	45	11	ELGEFW12545PL
125	90	11	ELGEFW12590PL
160	45	11	ELGEFW16045PL
160	90	11	ELGEFW16090PL
225	45	11	ELGEFW22545PL
225	90	11	ELGEFW22590PL



ELEKTROSCHWEISS-T-STÜCK

da (Außendurchmesser) in mm	SDR	Artikelnummer
32	11	ELGEFT32PLUS
50	11	ELGEFT50PLUS
63	11	ELGEFT63PLUS
75	11	ELGEFT75PLUS
90	11	ELGEFT90PLUS
110	11	ELGEFT110PLUS
125	11	ELGEFT125PLUS
160	11	ELGEFT160PLUS



ELEKTROSCHWEISS-REDUZIERMUFFE

da (Außendurchmesser) in mm	SDR	Artikelnummer
40x32	11	ELGEFRM4032P
50x32	11	ELGEFRM5032P
50x40	11	ELGEFRM5040P
63x32	11	ELGEFRM6332P
63x40	11	ELGEFRM6340P
63x50	11	ELGEFRM6350P
90x63	11	ELGEFRM9063P
110x90	11	ELGEFRM11090P
160x110	11	ELGEFRM160110P



ELEKTROSCHWEISS-ENDKAPPE

da (Außendurchmesser) in mm	SDR	Artikelnummer
25	11	ELGEFEK25PLUS
32	11	ELGEFEK32PLUS
40	11	ELGEFEK40PLUS
50	11	ELGEFEK50PLUS
63	11	ELGEFEK63PLUS
75	11	ELGEFEK75PLUS
90	11	ELGEFEK90PLUS
110	11	ELGEFEK110PLUS
125	11	ELGEFEK125PLUS
160	11	ELGEFEK160PLUS



ELEKTROSCHWEISS-ÜBERGANGSMUFFE PE/MESSING

Außengewinde

da (Außendurchmesser) in mm	Größe Außengewinde in Zoll	SDR	Artikelnummer
32	1	11	ELGEFUM3225P
40	1 ¼	11	ELGEFUM4032P
50	1 ¼	11	ELGEFUM5032P
50	1 ½	11	ELGEFUM5040P
63	2	11	ELGEFUM6350P
63	2	11	ELGEFUM6350P



Viele weitere Größen, Abmessungen und Ausführungen lieferbar, bitte fragen Sie an!

ELEKTROSCHWEISS-T-STÜCK MIT LOSFLANSCH ST-PP PE 100

Durchgang/da (Außen-durchmesser) in mm	Abgang, Losflansch DN	max. Betriebsdruck in bar (PN)	Artikelnummer
90x90	80	16	FUSAMTF9080
110x110	80	16	FUSAMTF11080
110x110	100	16	FUSAMTF110100
125x125	80	16	FUSAMTF12580
125x125	100	16	FUSAMTF125100
160x160	80	16	FUSAMTF16080
160x160	100	16	FUSAMTF160100
180x180	80	16	FUSAMTF18080
180x180	100	16	FUSAMTF180100
200x200	80	16	FUSAMTF20080
200x200	100	16	FUSAMTF200100
225x225	80	16	FUSAMTF22580
225x225	100	16	FUSAMTF225100
250x250	80	16	FUSAMTF25080
250x250	100	16	FUSAMTF250100

ELEKTROSCHWEISS-T-STÜCK MIT LOSFLANSCH ST-PP PE 100

mit Standfuß [Kit]

Durchgang/da (Außen-durchmesser) in mm	Abgang, Losflansch DN	Länge Fußplatte mm	Breite Fußplatte mm	max. Betriebsdruck in bar (PN)	Artikelnummer
90x90	80	250	160	16	FUSAMTF9080F
110x110	80	280	180	16	FUSAMTF11080F
110x110	100	280	180	16	FUSAMTF110100F
125x125	80	350	195	16	FUSAMTF12580F
125x125	100	350	195	16	FUSAMTF125100F
160x160	80	380	240	16	FUSAMTF16080F
160x160	100	380	240	16	FUSAMTF160100F
180x180	80	330	280	16	FUSAMTF18080F
180x180	100	330	280	16	FUSAMTF180100F
200x200	80	475	300	16	FUSAMTF20080F
200x200	100	475	300	16	FUSAMTF200100F
225x225	80	500	320	16	FUSAMTF22580F
225x225	100	500	320	16	FUSAMTF225100F
250x250	80	550	360	16	FUSAMTF25080F
250x250	100	550	360	16	FUSAMTF250100F

UNSER PARTNER:



ALS MIETGERÄT: SCHWEISSAUTOMAT HÜRNER PE/PP HST 300, PRINT+ / USB"

ARTIKELNUMMER HUHST3001



ALS MIETGERÄT: SCHWEISSAUTOMAT HÜRNER PE/PP HST 300, JUNIOR +

ARTIKELNUMMER HUHST3006



ALS MIETGERÄT: ROHRSCÄLGERÄT HÜRNER GRÖSSE 1 UND GRÖSSE 2

► 32–160 mm inkl. Transportkoffer

ARTIKELNUMMER MGHUSG1



ERSATZMESSER HÜRNER FÜR SCÄLGERÄT GRÖSSE1 UND GRÖSSE 2

ARTIKELNUMMER HUEM1



ALS MIETGERÄT: AUFSPANN- UND ANBOHRGERÄT FWFIT FÜR FRIAFIT

► Abwassersättel ASA-TL

ARTIKELNUMMER FRIAFITFLABWS

► 110–500 mm inkl. Transportkoffer

ARTIKELNUMMER MGHUSG2



ALS MIETGERÄT: ANBOHR- UND SPANNWERKZEUG LIGHT-FIT

ARTIKELNUMMER LFITABSVMIETE

ALLE MIETGERÄTE SIND AUCH ALS NEUWARE KÄUFLICH ZU ERWERBEN. BITTE SPRECHEN SIE UNS AN!



KUNSTSTOFFSCHERE HÜRNER HSTCUT 63

► Ø–63 mm, 216-100-215

ARTIKELNUMMER HUHSTCUT63



HAND-ROHRSCABER SMARTFUSE

► Mit 4 Klingen, Breite 64 mm

ARTIKELNUMMER FUSAHRS54



ERSATZKLINGENBLOCK FÜR HAND-ROHRSCABER

► Mit 2 Klingen, Breite 64 mm

ARTIKELNUMMER FUSAEKBLOCK54



MEHRBEREICHSKUPPLUNG HYMAXGRIP FÜR TRINKWASSER/WASSER

- ▶ geeignet für die Rohrwerkstoffe
Guss, Stahl, PE (mit Stützhülse), PVC
- ▶ zugfest
- ▶ Werkstoff: Duktillguss
- ▶ Beschichtung: Epoxy
- ▶ Farbe: blau

MEHRBEREICHSKUPPLUNG HYMAXGRIP

zugfest

DN	Spannbereich in mm	max. Betriebsdruck in bar (PN)	Artikelnummer
40/50	39 – 67	16	TCHYMAXGMBK50
65	59 – 87	16	TCHYMAXGMBK65
80	80 – 106	16	TCHYMAXGMBK80
100	104 – 130	16	TCHYMAXGMBK100
125	130 – 162	16	TCHYMAXGMBK125
150	158 – 190	16	TCHYMAXGMBK150
175	190 – 240	16	TCHYMAXGMBK175
200	214 – 264	16	TCHYMAXGMBK200
250	266 – 316	16	TCHYMAXGMBK250
300	312 – 362	16	TCHYMAXGMBK300



MEHRBEREICHSKUPPLUNG HYMAXGRIP REDUZIERT

zugfest

DN 1 – DN 2	Spannbereich 1 in mm	Spannbereich 2 in mm	max. Betriebsdruck in bar (PN)	Artikelnummer
40/50 – 65	39 – 67	59 – 87	16	TCHYMAXGMBKR6
65 – 80	59 – 87	80 – 106	16	TCHYMAXGMBKR8
80 – 100	80 – 106	104 – 130	16	TCHYMAXGMBKR10
100 – 125	104 – 130	130 – 162	16	TCHYMAXGMBKR12
100 – 150	104 – 130	158 – 190	16	TCHYMAXGMBKR15
125 – 150	130 – 162	158 – 190	16	TCHYMAXGMBKR55
150 – 175	158 – 190	198 – 230	16	TCHYMAXGMBKR17
150 – 200	158 – 190	214 – 264	16	TCHYMAXGMBKR20
175 – 200	190 – 240	214 – 264	16	TCHYMAXGMBKR72
200 – 250	214 – 264	266 – 316	16	TCHYMAXGMBKR25
250 – 300	266 – 316	312 – 362	16	TCHYMAXGMBKR30



MEHRBEREICHSKUPPLUNG HYMAXGRIP MIT FLANSCH

zugfest

DN	Spannbereich in mm	max. Betriebsdruck in bar (PN)	Artikelnummer
80	80 – 106	16	TCHYMAXGMBKF8
100	104 – 130	16	TCHYMAXGMBKF10
125	130 – 162	16	TCHYMAXGMBKF12
150	158 – 190	16	TCHYMAXGMBKF15
175	190 – 175	16	TCHYMAXGMBKF17
175	190 – 240	16	TCHYMAXGMBKF17
200	214 – 264	16	TCHYMAXGMBKF20
250	266 – 316	16	TCHYMAXGMBKF25
300	312 – 362	16	TCHYMAXGMBKF30



MEHRBEREICHSKUPPLUNG HYMAXGRIP ENDKAPPE

zugfest, mit Anschlussgewinde 2"

DN	Spannbereich in mm	max. Betriebsdruck in bar (PN)	Artikelnummer
40/50	39 – 67	16	TCHYMAXBKE50
65	59 – 87	16	TCHYMAXBKE65
80	80 – 106	16	TCHYMAXBKE80
100	104 – 130	16	TCHYMAXBKE100
125	130 – 162	16	TCHYMAXBKE125
150	158 – 190	16	TCHYMAXBKE150
175/200	198 – 230	16	TCHYMAXBKE175
200	214 – 264	16	TCHYMAXBKE200
250	266 – 316	16	TCHYMAXBKE250
300	312 – 362	16	TCHYMAXBKE300



MEHRBEREICHSKUPPLUNG HYMAX FÜR TRINKWASSER/WASSER

- ▶ geeignet für die Rohrwerkstoffe Guss, Stahl, GFK, PE (mit Stützhülse), AZ, PVC
- ▶ Werkstoff: Stahl
- ▶ Beschichtung: Epoxy
- ▶ Farbe: blau

MEHRBEREICHSKUPPLUNG HYMAX

nicht zugfest

DN	Spannbereich in mm	max. Betriebsdruck in bar (PN)	Artikelnummer
40	41 – 54	16	TCHYMAXBK40
50	54 – 77	16	TCHYMAXBK50
80	88 – 108	16	TCHYMAXBK80
100	108 – 143	16	TCHYMAXBK100
125	130 – 162	16	TCHYMAXBK125
150	158 – 190	16	TCHYMAXBK150
175	190 – 222	16	TCHYMAXBK175
200	217 – 250	16	TCHYMAXBK200
250	272 – 305	16	TCHYMAXBK250
300	315 – 347	16	TCHYMAXBK300
300	334 – 366	16	TCHYMAXBK301



MEHRBEREICHSKUPPLUNG HYMAX REDUZIERT

nicht zugfest

DN 1 – DN 2	Spannbereich 1 in mm	Spannbereich 2 in mm	max. Betriebsdruck in bar (PN)	Artikelnummer
50 – 40	54 – 77	41 – 54	16	TCHYMAXBK54
100 – 80	108 – 143	88 – 108	16	TCHYMAXBK108
125 – 100	130 – 162	108 – 143	16	TCHYMAXBK1210
150 – 100	158 – 190	108 – 143	16	TCHYMAXBK1510
150 – 125	158 – 190	130 – 162	16	TCHYMAXBK1512
200 – 150	217 – 250	158 – 190	16	TCHYMAXBK2015
200 – 175	217 – 250	190 – 222	16	TCHYMAXBK3025
250 – 200	272 – 305	217 – 250	16	TCHYMAXBK3530
300 – 250	315 – 347	272 – 305	16	TCHYMAXBK3025
300 – 300	334 – 366	315 – 347	16	TCHYMAXBK3530
350 – 300	375 – 431	334 – 366	16	TCHYMAXBK35300
400 – 350	434 – 488	375 – 431	16	TCHYMAXBK4035
550 – 500	540 – 594	488 – 542	16	TCHYMAXBK5550



MEHRBEREICHSKUPPLUNG HYMAX MIT FLANSCH

nicht zugfest

DN	Spannbereich in mm	max. Betriebsdruck in bar (PN)	Artikelnummer
50	54 – 77	16	TCHYMAXF50
80	88 – 108	16	TCHYMAXF80
100	108 – 143	16	TCHYMAXF100
125	130 – 162	16	TCHYMAXF125
150	158 – 190	16	TCHYMAXF150
200	190 – 222	10	TCHYMAXF175
200	217 – 250	10	TCHYMAXF200
250	272 – 305	10	TCHYMAXF250
300	315 – 347	10	TCHYMAXF300
300	334 – 366	10	TCHYMAXF334
350	375 – 431	10	TCHYMAXF350
400	375 – 431	10	TCHYMAXF375
400	434 – 488	10	TCHYMAXF400
500	488 – 542	10	TCHYMAXF488
500	540 – 594	10	TCHYMAXF500
600	624 – 678	10	TCHYMAXF600

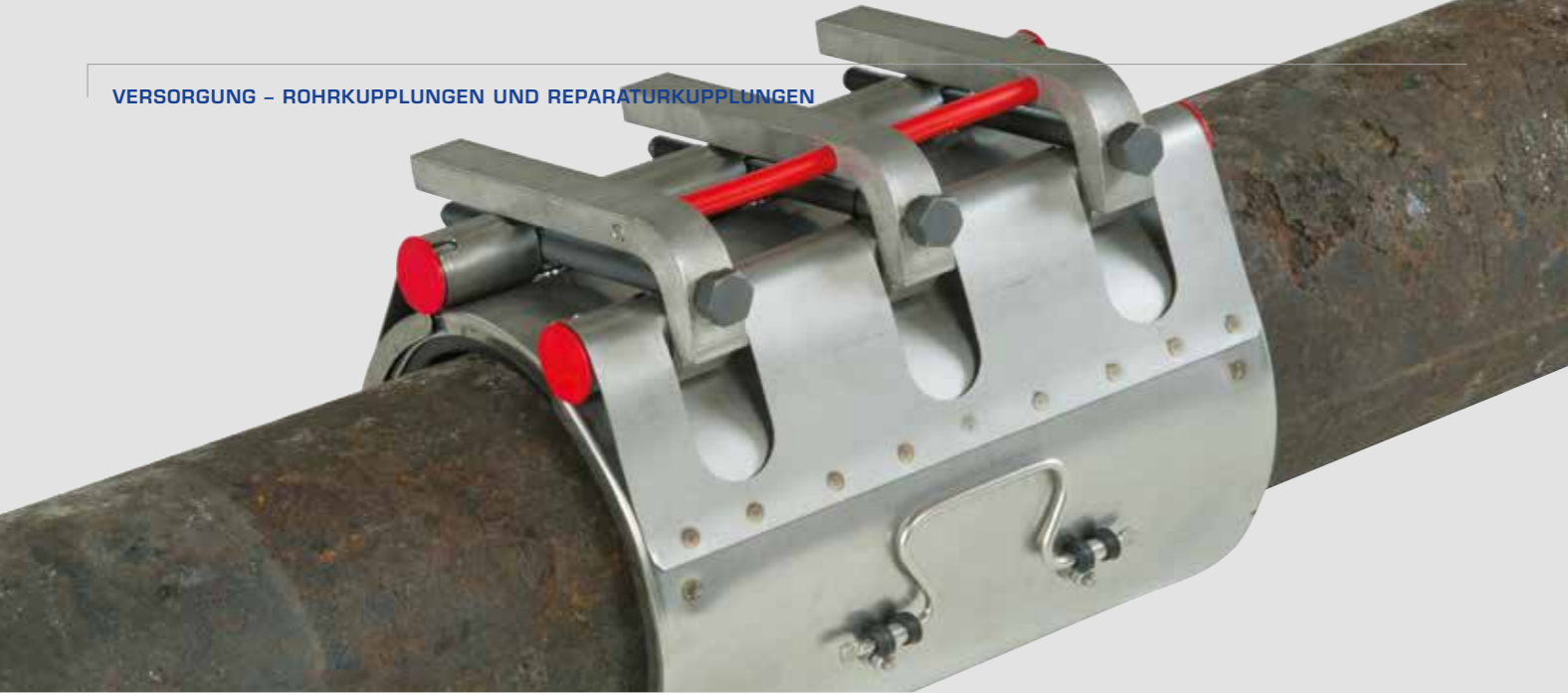


STÜTZHÜLSE FÜR PE-ROHR

Edelstahl

da (Außendurchmesser) in mm	S/WS (Wandstärke) in mm	SDR	Artikelnummer	S/WS (Wandstärke) in mm	SDR	Artikelnummer
63	5,8	11	STUETZH6311	3,8	17	STUETZH6317
75	6,8	11	STUETZH7511	4,5	17	STUETZH7517
90	8,2	11	STUETZH9011	5,4	17	STUETZH9017
110	10	11	STUETZH11011	6,6	17	STUETZH11017
125	11,4	11	STUETZH12511	7,4	17	STUETZH12517
140	12,7	11	STUETZH14011	8,3	17	STUETZH14017
160	14,6	11	STUETZH16011	9,5	17	STUETZH16017
180	16,4	11	STUETZH18011	10,7	17	STUETZH18017
200	18,2	11	STUETZH20011	11,9	17	---
225	20,5	11	STUETZH22511	13,4	17	STUETZH22517
250	22,7	11	STUETZH25011	14,8	17	STUETZH25017
280	25,4	11	STUETZH28011	16,6	17	STUETZH28017
315	28,6	11	STUETZH31511	18,7	17	STUETZH31517
355	32,2	11	STUETZH35511	21,1	17	STUETZH35517

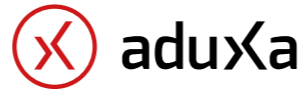




REPARATURKUPPLUNG ADUXA REPAJOINT

FLEXIBLE REPARATURKUPPLUNG AUS EDELSTAHL FÜR TRINKWASSER- UND ABWASSERLEITUNGEN

UNSER PARTNER:

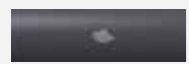


FÜR VERWENDUNG AUF FOLGENDEN ROHRARTEN:

- ▶ Duktulgussrohre
- ▶ Graugussrohre
- ▶ Kunststoffrohre (PE*/PVC/GFK)
- ▶ Betonrohre (kreisrund)
- ▶ Eternitrohre
- ▶ Stahl-/Edelstahlrohre

* Stützhülse erforderlich

EINSATZMÖGLICHKEITEN als Reparaturkupplung



Schadstellen und Rohrbrüche bis zu 200 mm Breite



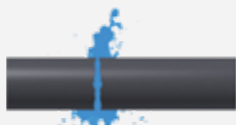
Gerade Brüche



Brüche mit Versatz bis 9 mm

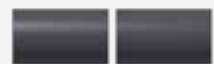


Auswinkelung bis 3°



Montage unter Druck möglich

ALS ROHRKUPPLUNG¹



Für Rohre mit Spitzenden und Rohrspalt bis zu 200 mm Breite



Rohre mit Versatz bis 9 mm



Auswinkelung bis 3°

¹ Verbindung von Rohren aus zwei verschiedenen Materialien gleicher DN möglich

DN	Spannbereich in mm	Baulänge in mm	PN in bar	Anzugsmoment in Nm	SW in mm	Gewinde M	Artikelnummer
40	46-53	200	16	10	17	10	AXREPK46532
40	53-60	200	16	10	17	10	AXREPK53602
50	56-64	200	16	10	17	10	AXREPK56642
50/60	63-71	200	16	10	17	10	AXREPK63712
60/65	72-80	200	16	10	17	10	AXREPK72802

FORTSETZUNG REPARATURKUPPLUNG ADUXA REPAJOINT

DN	Spannbereich in mm	Baulänge in mm	PN in bar	Anzugsmoment in Nm	SW in mm	Gewinde M	Artikelnummer
65/70	76-83	200	16	10	17	10	AXREPK76832
70	82-89	200	16	10	17	10	AXREPK82892
80	88-98*	200	16	10	17	10	AXREPK88982
90	97-108	200	16	10	17	10	AXREPK971082
100	108-118	200	16	10	17	10	AXREPK1081182
100	108-118	300	16	10	17	10	AXREPK1081183
100	114-124*	200	16	10	17	10	AXREPK1141242
100	114-124*	300	16	10	17	10	AXREPK1141243
100	120-130	200	16	10	17	10	AXREPK1201302
100	120-130	300	16	10	17	10	AXREPK1201303
100/125	128-138	200	16	10	17	10	AXREPK1281382
100/125	128-138	300	16	10	17	10	AXREPK1281383
125	139-149*	200	16	10	17	10	AXREPK1391492
125	139-149*	300	16	10	17	10	AXREPK1391493
135/150	150-160	200	16	10	17	10	AXREPK1501602
135/150	150-160	300	16	10	17	10	AXREPK1501603
150	159-170	300	16	20	19	12	AXREPK1591703
150	165-175*	300	16	20	19	12	AXREPK1651753
165	175-185	300	16	20	19	12	AXREPK1751853
175	186-196	300	16	20	19	12	AXREPK1861963
175/180	196-206	300	16	20	19	12	AXREPK1962063
190/200	206-216	300	16	20	19	12	AXREPK2062163
200	216-226*	300	16	20	19	12	AXREPK2162263
225	241-251	300	16	20	19	12	AXREPK2412513
250	264-274	300	16	20	19	12	AXREPK2642743
250	274-284*	300	16	20	19	12	AXREPK2742843
300	315-325	300	10	20	19	12	AXREPK3153253
300	321-331*	300	10	20	19	12	AXREPK3213313
350	355-365	300	10	20	19	12	AXREPK3553653
350	368-379*	300	10	20	19	12	AXREPK3683793
400	398-408	300	10	20	19	12	AXREPK3984083
400	419-429	300	10	20	19	12	AXREPK4194293
400	425-435*	300	10	20	19	12	AXREPK4254353

* empfohlener Spannungsbereich für duktile Gussrohre nach europäischer Gussrohrnorm EN 545

ADUXA TRINKWASSERSCHIEBER

MERKMALE

- ▶ Grundreihe 15 (F5)
- ▶ Gehäuse und Oberteil aus duktilem Gusseisen
- ▶ Beschichtung: EKB (blau)
- ▶ DVGW Zulassung
- ▶ mit roter Adapterscheibe für den Anschluss einer Einbaugarnitur
- ▶ mit roten Flanschschutzkappen



KEILOVALSCHIEBER ADUXA

Trinkwasser, Modell 6030

DN	Baulänge/mm	max. Betriebsdruck in bar	Nennmaß Adapterscheibe in mm	Artikelnummer
50	250	16	80	AXKOS5016T
65	270	16	80	AXKOS6516T
80	280	16	80	AXKOS8016T
100	300	16	80	AXKOS10016T
125	325	16	80	AXKOS12516T
150	350	16	80	AXKOS15016T
200	400	10	100	AXKOS20010T
200	400	16	100	AXKOS20016T

MERKMALE

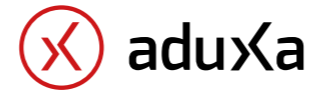
- ▶ Grundreihe 14 (F4)
- ▶ Gehäuse und Oberteil aus duktilem Gusseisen
- ▶ Beschichtung: EKB (blau)
- ▶ DVGW Zulassung
- ▶ mit roter Adapterscheibe für den Anschluss einer Einbaugarnitur
- ▶ mit roten Flanschschutzkappen



KEILFLACHSCHIEBER ADUXA

Trinkwasser, Modell 6020

DN	Baulänge/mm	max. Betriebsdruck in bar	Nennmaß Adapterscheibe in mm	Artikelnummer
50	150	16	80	AXKFS5016T
65	170	16	80	AXKFS6516T
80	180	16	80	AXKFS8016T
100	190	16	80	AXKFS10016T
125	200	16	80	AXKFS12516T
150	210	16	80	AXKFS15016T
200	230	10	100	AXKFS20010T
200	230	16	100	AXKFS20016T



ADUXA EINBAUGARNITUREN



TELESKOP-EINBAUGARNITUR ADUXA FÜR SCHIEBER

Armatur	DN	¹ Rohrdeckung in m	Gestängelänge in m	Artikelnummer
für Schieber	40/50	0,75–1,00	0,43–0,65	AXE31K50100K
für Schieber	40/50	0,85–1,15	0,51–0,82	AXE31K50115K
für Schieber	40/50	1,00–1,45	0,86–1,52	AXE31K50145K
für Schieber	40/50	1,20–1,85	1,31–2,42	AXE31K50185K
für Schieber	40/50	1,65–2,75	0,43–0,65	AXE31K50275K
für Schieber	65/80	0,80–1,05	0,51–0,82	AXE31K80105K
für Schieber	65/80	0,90–1,20	0,66–1,11	AXE31K80120K
für Schieber	65/80	1,05–1,50	0,78–1,35	AXE31K80150K
für Schieber	65/80	1,25–1,90	0,86–1,52	AXE31K80190K
für Schieber	65/80	1,70–2,80	1,31–2,42	AXE31K80280K
für Schieber	100/125/150	0,85–1,05	0,41–0,62	AXE31K150105K
für Schieber	100/125/150	0,95–1,20	0,49–0,77	AXE31K150120K
für Schieber	100/125/150	1,05–1,45	0,61–1,02	AXE31K150145K
für Schieber	100/125/150	1,20–1,80	0,78–1,35	AXE31K150180K
für Schieber	100/125/150	1,75–2,85	1,31–2,42	AXE31K150285K
für Schieber	175/200	0,95–1,15	0,40–0,59	AXE31K200115K
für Schieber	175/200	1,00–1,25	0,45–0,70	AXE31K200125K
für Schieber	175/200	1,15–1,55	0,60–1,00	AXE31K200155K
für Schieber	175/200	1,40–2,05	0,85–1,50	AXE31K200205K
für Schieber	175/200	1,85–2,95	1,30–2,40	AXE31K200295K
für Schieber	250/300/350	1,10–1,30	0,40–0,60	AXE31K350130K
für Schieber	250/300/350	1,20–1,50	0,50–0,80	AXE31K350150K
für Schieber	250/300/350	1,40–1,90	0,70–1,20	AXE31K350190K
für Schieber	250/300/350	1,80–2,70	1,10–2,00	AXE31K350270K



TELESKOP-EINBAUGARNITUR ADUXA FÜR HAUSANSCHLUSSARMATUREN

Armatur	¹ Rohrdeckung in m	Gestängelänge in m	Artikelnummer
für Ventilanbohrarmatur	0,85–1,10	0,46–0,73	AXE31V110K
für Ventilanbohrarmatur	0,95–1,25	0,54–0,88	AXE31V125K
für Ventilanbohrarmatur	1,05–1,50	0,66–1,11	AXE31V150K
für Ventilanbohrarmatur	1,25–1,90	0,86–1,52	AXE31V190K
für Ventilanbohrarmatur	1,70–2,80	1,31–2,42	AXE31V280K
für PE-Ventilanbohrarmatur ²	0,85–1,10	0,46–0,73	AXE31PV110K
für PE-Ventilanbohrarmatur ²	0,95–1,25	0,54–0,88	AXE31PV125K
für PE-Ventilanbohrarmatur ²	1,05–1,50	0,66–1,11	AXE31PV150K
für PE-Ventilanbohrarmatur ²	1,25–1,90	0,86–1,52	AXE31PV190K
für PE-Ventilanbohrarmatur ²	1,70–2,80	1,31–2,42	AXE31PV280K

¹) Das tatsächliche Rohrdeckungsmaß kann je nach Fabrikat und Nennweite der verwendeten Armatur von der Vorgabe abweichen. Es wird empfohlen, die Gestängelänge als Bemessungsgrundlage heranzuziehen.

²) passend für Fabrikate Friatec und Georg Fischer

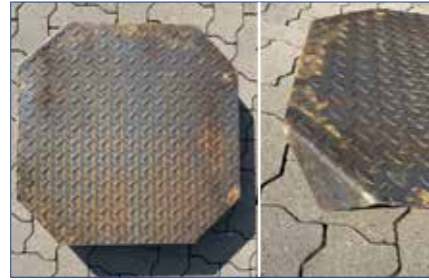
SCHACHTRING UND ABDECKUNG FÜR BEREGNUNGSHYDRANTEN



SCHACHTRING, BETON SR-F

- ▶ 600x500x90 mm, mit Falz
- ▶ ehemals DIN 4034/2
- ▶ ohne Steigeisen

ARTIKELNUMMER SRF6050



RIFFELBLECHABDECKUNG FÜR SCHACHTRING DN 600

- ▶ 700x700x4 mm
- ▶ abgekantet

ARTIKELNUMMER RIFFELBL7070

STRASSENKAPPEN



STRASSENKAPPE ADUXA GUSSEISEN ÄHNLICH DIN 4057

- ▶ für Hausanschlussarmaturen
- ▶ verstellbar
- ▶ mit Fuß
- ▶ Aufschrift „W“

ARTIKELNUMMER AXS4057



STRASSENKAPPE ADUXA GUSSEISEN ÄHNLICH DIN 4056

- ▶ für Schieber
- ▶ verstellbar
- ▶ mit Fuß
- ▶ Aufschrift „W“

ARTIKELNUMMER AXS4056



STRASSENKAPPE ADUXA GUSSEISEN ÄHNLICH DIN 4055

- ▶ für Hydranten
- ▶ verstellbar
- ▶ mit Fuß
- ▶ Aufschrift „Hydrant“

ARTIKELNUMMER AXS4055



STRASSENKAPPE GUSSEISEN ÄHNLICH DIN 4057/38 "W"

- ▶ für Hausanschlussarmaturen
- ▶ starre Ausführung
- ▶ mit Fuß
- ▶ Aufschrift "W"

ARTIKELNUMMER STRKA4057ALT



STRASSENKAPPE GUSSEISEN ÄHNLICH DIN 4056/38

- ▶ für Schieber
- ▶ starre Ausführung
- ▶ mit Fuß
- ▶ Aufschrift "W"

ARTIKELNUMMER STRKAGE4056



STRASSENKAPPE GUSSEISEN ÄHNLICH DIN 4055/38

- ▶ für Hydranten
- ▶ starre Ausführung
- ▶ mit Fuß
- ▶ Aufschrift "Hydrant"

ARTIKELNUMMER STRKA4055

TRAGPLATTEN



KOMBI-TRAGPLATTE FÜR STRASSEN- KAPPE DIN 4057/4038/ 4074 UND DIN 4059

- ▶ für Hausanschlussarmaturen
- ▶ Beton

ARTIKELNUMMER TRPLAT40573874



TRAGPLATTE FÜR STRASSENKAPPE DIN 4056/4058/3581

- ▶ für Schieber
- ▶ Beton

ARTIKELNUMMER TRPLATB4056



TRAGPLATTE FÜR STRASSENKAPPEN DIN 4055

- ▶ für Hydranten DN 80
- ▶ Beton

ARTIKELNUMMER TRPLAT4055



TRAGPLATTE TYP KOMBIPLAN GRAU FÜR STRASSENKAPPEN DIN 4056/ 4057/4058/4059/1938/1974/ 3581

- ▶ für Hausanschlussarmaturen und Schieber
- ▶ Kunststoff

ARTIKELNUMMER TRPKOPLAGR



TRAGPLATTE FÜR STRASSENKAPPEN DIN 4055 - 1974

- ▶ für Hydranten DN 80
- ▶ Kunststoff

ARTIKELNUMMER TRPLAT804055

UMRANDUNGSPLATTEN



UMRANDUNGSPLATTE BETON DIN 4057/1938

- ▶ für Strassenkappen DIN 4057/1938

ARTIKELNUMMER UMRPLAT4057



UMRANDUNGSPLATTE BETON DIN 4056

- ▶ für Strassenkappen DIN 4056

ARTIKELNUMMER UMRPLATB4056



UMRANDUNGSPLATTE BETON DIN 4055

- ▶ für Strassenkappen DIN 4055

ARTIKELNUMMER UMRPLAT50



UMRANDUNGSPLATTE KUNSTSTOFF DIN 4055/74

- ▶ für Strassenkappen DIN 4055

ARTIKELNUMMER UMPLAT405574

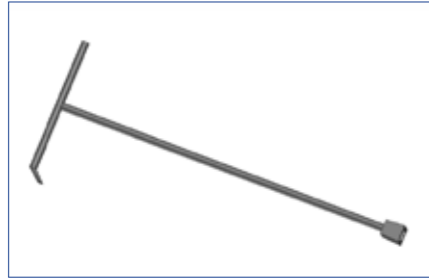
BEDIENSCHLÜSSEL UND KOMBI-BEDIENSCHLÜSSEL



BEDIENSCHLÜSSEL FÜR HAUSANSCHLUSSARMATUREN

► Länge: 900 mm

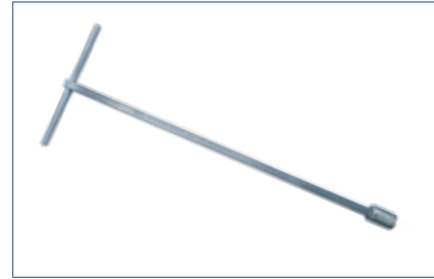
ARTIKELNUMMER BDSVAS90



BEDIENSCHLÜSSEL FÜR SCHIEBER UND UNTERFLURHYDRANTEN

► Länge: 1100 mm

ARTIKELNUMMER SCHLUESHYC



BEDIENSCHLÜSSEL FÜR BEREGNUNGSHYDRANTEN

► Länge: 800 mm

ARTIKELNUMMER HYHEIDESCHLUE



ADUXA KOMBI-BEDIENSCHLÜSSEL

- für Unterflurhydranten, Schieber und Hausanschlussarmaturen
- bestehend aus Schlüsselstange mit angeschweißten Kuppelmuffen SW 12/14 bzw. SW 27/32 mm
- höhenverstellbar von 1,00–1,50 m
- inklusive Handgriff, Ratschenadapter und Tragetasche.

ARTIKELNUMMER AXKBS100150



ADUXA KUPPELMUFFEN-ADAPTER-SET

- bestehend aus Kuppelmuffen-Adapter verzinkt
- zur werkzeuglosen Aufnahme in Kuppelmuffe SW 27/32 mm des Kombi-Bedienschlüssel
- Fixierung mittels Clip-Stift

Streckenschieber DN 40/50, SW 14/17 mm:

ARTIKELNUMMER AXKBSKMA4050

Streckenschieber DN 65/80, SW 17/19 mm, **passend für Feldberegnungshydranten**

ARTIKELNUMMER AXKBSKMA6580

Streckenschieber DN 100/150 SW 19/22 mm

ARTIKELNUMMER AXKBSKMA100150

Streckenschieber DN 175/200 SW 24/27 mm

ARTIKELNUMMER AXKBSKMA175200



ADUXA RATSCHKE 3/4"

- aus Chrom-Vanadium-Stahl
- Länge 500 mm
- mit Kunststoffgriff
- ohne Vierkant-Einsatz
- schwarz

ARTIKELNUMMER AXKBSRA34500



ADUXA RATSCHKE 3/4", BEIDSEITIG

- aus Chrom-Vanadium-Stahl
- Länge 900 mm
- mit Kunststoffgriff
- ohne Vierkant-Einsatz
- schwarz

ARTIKELNUMMER AXKBSRA34900BS

GARTENHYDRANT UND GARTENSTANDROHRE



GARTENHYDRANT EWE DN 25, EINGANG RP 1"

Rohrdeckung/m	Artikelnummer
1,00	GAHYEWE100
1,25	GAHYEWE125
1,50	GAHYEWE150
1,00 – 1,50 verstellbar	GAHYEWE100150



GARTENSTANDROHR EWE DN 25

- ohne Wasserzähler
- 1 x Auslaufventil DN 20 mit Geka
- mit Rückflussverhinderer

ARTIKELNUMMER GSEWE2520



GARTENSTANDROHR EWE DN 25

- ohne Wasserzähler
- 1 x Auslaufventil DN 20 mit Geka
- mit Systemtrenner BA

ARTIKELNUMMER AUF ANFRAGE



SICKERPACKUNG FÜR EWE GARTENHYDRANT DN 25

- zweiteilig

ARTIKELNUMMER EWESP



GARTENVENTIL EWE 1", MIT SELBSTTÄTIGER ENTLERUNG

ARTIKELNUMMER GAVEEWE25N



STRASSENKAPPE GUSSEISEN FÜR EWE GARTENHYDRANT ÄHNLICH DIN 4055

- starre Ausführung, mit Fuß
- Aufschrift: Ewe Gartenhydrant

ARTIKELNUMMER EWESTRAKAGH



TRAGPLATTE FÜR STRASSENKAPPE DIN 4055

ARTIKELNUMMER EWETRPLATGH



STARKE PRODUKTE UND STARKE LÖSUNGEN
DIE PARTNER DER TFG REIMERS KG:



FRISCHHUT RANGE



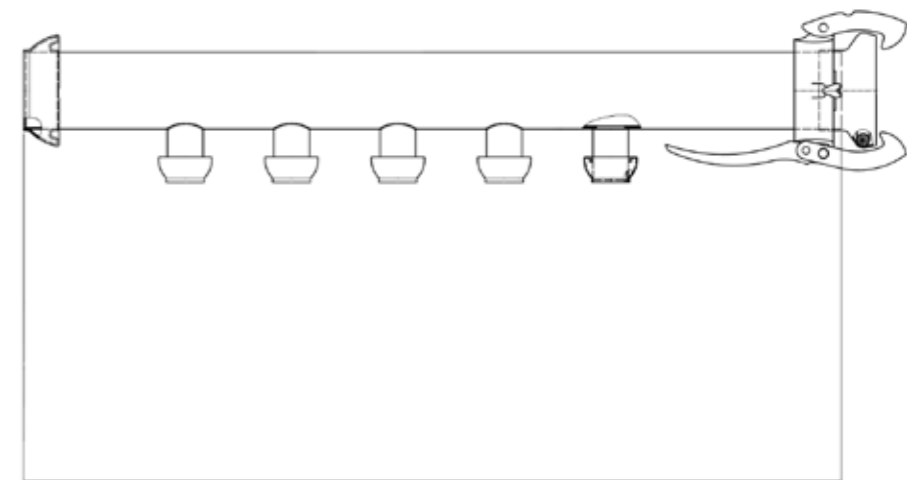
KARDAN ROHRE



KARDAN SCHNELLKUPPLUNGSROHRE

Größe mm	Länge mm	Artikelnummer
50	1000	KSKR501
50	2000	KSKR502
50	3000	KSKR503
50	4000	KSKR504
50	5000	KSKR505
50	6000	KSKR506
70	1000	KSKR701
70	2000	KSKR702
70	3000	KSKR703
70	4000	KSKR704
70	5000	KSKR705
70	6000	KSKR706
89	1000	KSKR891
89	2000	KSKR892
89	3000	KSKR893
89	4000	KSKR894
89	5000	KSKR895
89	6000	KSKR896
108	1000	KSKR1081
108	2000	KSKR1082
108	3000	KSKR1083

Größe mm	Länge mm	Artikelnummer
108	4000	KSKR1084
108	5000	KSKR1085
108	6000	KSKR1086
133	1000	KSKR1331
133	2000	KSKR1332
133	3000	KSKR1333
133	4000	KSKR1334
133	5000	KSKR1335
133	6000	KSKR1336
159	1000	KSKR1591
159	2000	KSKR1592
159	3000	KSKR1593
159	4000	KSKR1594
159	5000	KSKR1595
159	6000	KSKR1596
216	1000	KSKR2161
216	2000	KSKR2162
216	3000	KSKR2163
216	4000	KSKR2164
216	5000	KSKR2165
216	6000	KSKR2166



KARDAN SCHNELLKUPPLUNGSSAMMELROHR 50 MM

Menge der Abgangsstutzen	Größe mm	Länge mm	Artikelnummer
1	108	2000	KSKRS1082
1	159	2000	KSKRS1592
2	108	3000	KSKRS1083
2	159	3000	KSKRS1593
3	108	4000	KSKRS1084
3	159	4000	KSKRS1594
4	108	5000	KSKRS1085
4	159	5000	KSKRS1595

KARDAN SCHNELLKUPPLUNGSSAMMELROHR

mit Absperrschieber 1 1/2"

Menge der Absperrschieber	Größe mm	Länge mm	Artikelnummer
1	108	2000	KSKRSA1082
2	108	3000	KSKRSA1083
3	108	4000	KSKRSA1084
4	108	5000	KSKRSA1085



KARDAN FORMTEILE



KARDAN V-TEIL
mit gedrehter Schlauchtülle

Größe mm	Länge mm	Artikelnummer
50	50	KVSK5050
70	70	KVSK7070
70	75	KVSK7075
89	75	KVSK8975
89	80	KVSK8980
89	90	KVSK8990
108	100	KVSK108100
133	125	KVSK133125
159	150	KVSK159150



KARDAN M-TEIL
mit gedrehter Schlauchtülle

Größe mm	Länge mm	Artikelnummer
50	50	KMSK5050
70	70	KMSK7070
70	75	KMSK7075
89	75	KMSK8975
89	80	KMSK8980
89	90	KMSK8990
108	100	KMSK108100
133	125	KMSK133125
159	150	KMSK159150



KARDAN V-TEIL
mit gesickter Schlauchtülle

Größe mm	Länge mm	Artikelnummer
50	50	KVSSI5050
70	70	KVSSI7070
89	75	KVSSI8975
89	80	KVSSI8980
89	90	KVSSI8990
108	75	KVSSI10875
108	100	KVSSI108100
108	110	KVSSI108110
133	125	KVSSI133125
159	150	KVSSI159150



KARDAN M-TEIL
mit gesickter Schlauchtülle

Größe mm	Länge mm	Artikelnummer
50	50	KMSSI5050
70	70	KMSSI7070
89	75	KMSSI8975
89	80	KMSSI8980
89	90	KMSSI8990
108	75	KMSSI10875
108	100	KMSSI108100
108	110	KMSSI108110
133	125	KMSSI133125
159	150	KMSSI159150



KARDAN V-TEIL
mit Gewindestutzen

Größe mm	Zoll	Artikelnummer
50	1 ½	KVG5040
50	2	KVG5050
70	2	KVG7050
70	2 ½	KVG7065
89	3	KVG8980
108	3	KVG10880
108	4	KVG108100
133	5	KVG133125
159	6	KVG159150



KARDAN M-TEIL
mit Gewindestutzen

Größe mm	Zoll	Artikelnummer
50	1 ½	KMG5040
50	2	KMG5050
70	2	KMG7050
70	2 ½	KMG7065
89	3	KMG8980
108	3	KMG10880
108	4	KMG108100
133	5	KMG133125
159	6	KMG159150



KARDAN V-TEIL
mit Flansch PN 10

Größe mm	DN	Artikelnummer
50	50	KVF5050
70	65	KVF7065
89	80	KVF8980
108	100	KVF108100
133	125	KVF133125
159	150	KVF159150



KARDAN M-TEIL
mit Flansch PN 10

Größe mm	DN	Artikelnummer
50	50	KMF5050
70	65	KMF7065
89	80	KMF8980
108	100	KMF108100
133	125	KMF133125
159	150	KMF159150



KARDAN V-TEIL
mit Kurzrohrstutzen zum
Anschweißen, verzinkt

Größe mm	Artikelnummer
50	KVR50
70	KVR70
89	KVR89
108	KVR108
133	KVR133
159	KVR159



KARDAN M-TEIL
mit Kurzrohrstutzen zum
Anschweißen, verzinkt

Größe mm	Artikelnummer
50	KMR50
70	KMR70
89	KMR89
108	KMR108
133	KMR133
159	KMR159



KARDAN V-TEIL
zum Anschweißen, schwarz

Größe mm	Artikelnummer
50	KKV50
70	KKV70
89	KKV89
108	KKV108
133	KKV133
159	KKV159
216	KKV216



KARDAN M-TEIL
zum Anschweißen, montiert, schwarz

Größe mm	Artikelnummer
50	KKM50M
70	KKM70M
89	KKM89M
108	KKM108M
133	KKM133M
159	KKM159M
216	KKM216M



KARDAN M-TEIL
zum Anschweißen, unmontiert, schwarz

Größe mm	Artikelnummer
50	KKM50
70	KKM70
89	KKM89
108	KKM108
133	KKM133
159	KKM159
216	KKM216



KARDAN V-ENDSTOPFEN

Größe mm	Artikelnummer
50	KVX50
70	KVX70
89	KVX89
108	KVX108
133	KVX133
159	KVX159



KARDAN M-ENDKAPPE

Größe mm	Artikelnummer
50	KMX50
70	KMX70
89	KMX89
108	KMX108
133	KMX133
159	KMX159



KARDAN BOGEN MIT V-UND M-TEIL
30 Grad

Größe mm	Grad	Artikelnummer
50	30	KRKB5030
70	30	KRKB7030
89	30	KRKB8930
108	30	KRKB10830
133	30	KRKB13330
159	30	KRKB15930



KARDAN BOGEN MIT V-UND M-TEIL
45 Grad

Größe mm	Grad	Artikelnummer
50	45	KRKB5045
70	45	KRKB7045
89	45	KRKB8945
108	45	KRKB10845
133	45	KRKB13345
159	45	KRKB15945



KARDAN BOGEN MIT V-UND M-TEIL
90 Grad

Größe mm	Grad	Artikelnummer
50	90	KRKB5090
70	90	KRKB7090
89	90	KRKB8990
108	90	KRKB10890
133	90	KRKB13390
159	90	KRKB15990



KARDAN REDUZIERSTÜCK V-/M-TEIL

Göße V-Teil mm	Größe M-Teil mm	Artikelnummer
70	50	KKMGV5070
108	89	KKMGV89108
133	89	KKMGV89133
133	108	KKMGV108133
159	108	KKMGV108159
159	133	KKMGV133159



KARDAN ERWEITERUNGSSTÜCK V-/M-TEIL

Göße V-Teil mm	Größe M-Teil mm	Artikelnummer
50	89	KGMKV8950
89	108	KGMKV10889
89	133	KGMKV13389
108	133	KGMKV133108
108	159	KGMKV159108
133	159	KGMKV159133



KARDAN STRECKENSCHIEBER MIT V- UND M-TEIL

Größe mm	Zoll	Artikelnummer
50	1 ½	KZA5040
70	2 ½	KZA7065
89	3	KZA8980
108	4	KZA108100
133	5	KZA133125
159	6	KZA159150



KARDAN UMKEHRSTÜCK MIT 2 x V-TEIL

Größe mm	Artikelnummer
50	KDVT50
70	KDVT70
89	KDVT89
108	KDVT108
133	KDVT133
159	KDVT159



KARDAN UMKEHRSTÜCK MIT 2 x M-TEIL

Größe mm	Artikelnummer
50	KDMT50
70	KDMT70
89	KDMT89
108	KDMT108
133	KDMT133
159	KDMT159



KARDAN ABZWEIG MIT 2 x M-TEIL

Größe mm	Artikelnummer
50	KT50
70	KT70
89	KT89
108	KT108
133	KT133
159	KT159

KARDAN DICHTUNGEN UND ZUBEHÖR

KARDAN GUMMIDICHTRING
für M-Teil, Normaleinsatz

Größe mm	Artikelnummer
50	KKG50
70	KKG70
89	KKG89
108	KKG108
133	KKG133
159	KKG159

KARDAN SAUGKORB MIT V-TEIL UND VENTIL

Größe mm	Artikelnummer
70	KSK70
89	KSK89
108	KSK108



Weitere Kardan Formteile auf Anfrage



In der Rubrik **ENTSORGUNG** erhalten Sie einen Überblick über unsere verschiedenen Rohr-, Schacht- und Dichtsysteme. Diese Produkte leiten Abwasser leakagefrei ab und lassen Regenwasser gezielt versickern. Damit erhalten wir die Bodenqualität und schützen die Ressourcen – auch und gerade unserer Umwelt zuliebe.

Unsere kompetenten Mitarbeiter stehen Ihnen bei der Suche nach der passenden Lösung gerne zur Seite.

ENTSORGUNG



ABWASSER-KANALROHRE UND FORMTEILE

ADUXA PP2000 ROHRE



PP2000 ROHRE, MIT LIPPENDICHTRING

DN	L in mm	Artikelnummer	DN	L in mm	Artikelnummer
100	500	AXPP2RM10050	200	1.000	AXPP2RM200100
100	1.000	AXPP2RM100100	200	2.000	AXPP2RM200200
100	2.000	AXPP2RM100200	200	3.000	AXPP2RM200300
100	3.000	AXPP2RM100300	200	5.000	AXPP2RM200500
100	5.000	AXPP2RM100500	250	1.000	AXPP2RM250100
125	500	AXPP2RM12550	250	3.000	AXPP2RM250300
125	1.000	AXPP2RM125100	250	6.000	AXPP2RM250600
125	2.000	AXPP2RM125200	300	1.000	AXPP2RM300100
125	3.000	AXPP2RM125300	300	3.000	AXPP2RM300300
125	5.000	AXPP2RM125500	300	6.000	AXPP2RM300600
150	500	AXPP2RM15050	400	1.000	AXPP2RM400100
150	1.000	AXPP2RM150100	400	3.000	AXPP2RM400300
150	2.000	AXPP2RM150200	400	6.000	AXPP2RM400600
150	3.000	AXPP2RM150300	500	1.000	AXPP2RM500100
150	5.000	AXPP2RM150500	500	3.000	AXPP2RM500300
200	500	AXPP2RM20050	500	6.000	AXPP2RM500600

ABWASSER-KANALROHRE UND FORMTEILE

ADUXA PP2000 FORMTEILE

PP2000 – BOGEN 15°

mit Lippendichtring

DN	Artikelnummer
100	AXPP2B10015
125	AXPP2B12515
150	AXPP2B15015
200	AXPP2B20015
250	AXPP2B25015
300	AXPP2B30015
400	AXPP2B40015
500	AXPP2B50015



PP2000 – BOGEN 30°

mit Lippendichtring

DN	Artikelnummer
100	AXPP2B10030
125	AXPP2B12530
150	AXPP2B15030
200	AXPP2B20030
250	AXPP2B25030
500	AXPP2B50030



PP2000 – BOGEN 45°

mit Lippendichtring

DN	Artikelnummer
100	AXPP2B10045
125	AXPP2B12545
150	AXPP2B15045
200	AXPP2B20045
250	AXPP2B25045
300	AXPP2B30045
400	AXPP2B40045
500	AXPP2B50045



PP2000 – BOGEN 67°

mit Lippendichtring

DN	Artikelnummer
100	AXPP2B10045
125	AXPP2B12545
150	AXPP2B15045



PP2000 – BOGEN 87°

mit Lippendichtring

DN	Artikelnummer
100	AXPP2B10087
125	AXPP2B12587
150	AXPP2B15087
200	AXPP2B20087
250	AXPP2B25087



PP2000 – ABZWEIG 45°

mit Lippendichtringen

DN	∅	Artikelnummer
100/100	45°	AXPP2A10045
125/100	45°	AXPP2A12510045
125/125	45°	AXPP2A12545
150/100	45°	AXPP2A15010045
150/125	45°	AXPP2A15012545
150/150	45°	AXPP2A15045
200/100	45°	AXPP2A20010045
200/150	45°	AXPP2A20015045
200/200	45°	AXPP2A20045
250/150	45°	AXPP2A25015045
250/250	45°	AXPP2A25045
300/150	45°	AXPP2A30015045
300/200	45°	AXPP2A30020045
300/300	45°	AXPP2A30045
400/150	45°	AXPP2A40015045
400/200	45°	AXPP2A40020045
400/300	45°	AXPP2A40030045
400/400	45°	AXPP2A40040045
500/150	45°	AXPP2A50015045
500/300	45°	AXPP2A50030045
500/500	45°	AXPP2A50050045



PP2000 – ABZWEIG 87°

mit Lippendichtringen

DN	∅	Artikelnummer
100/100	87°	AXPP2A10087
150/100	87°	AXPP2A15010087
150/150	87°	AXPP2A15087
200/100	87°	AXPP2A20010087
200/150	87°	AXPP2A20015087
300/150	87°	AXPP2A30015087
300/300	87°	AXPP2A30030087
400/150	87°	AXPP2A40015087
400/300	87°	AXPP2A40030087
400/400	87°	AXPP2A40040087



PP2000 – ÜBERSCHIEBMUFFE

mit Lippendichtringen

DN	Artikelnummer
100	AXPP2UM100
125	AXPP2UM125
150	AXPP2UM150
200	AXPP2UM200
250	AXPP2UM250
300	AXPP2UM300
400	AXPP2UM400
500	AXPP2UM500



PP2000 – DOPPELMUFFE

mit Lippendichtringen

DN	Artikelnummer
100	AXPP2DM100
125	AXPP2DM125
150	AXPP2DM150
200	AXPP2DM200
250	AXPP2DM250
300	AXPP2DM300
400	AXPP2UDM400
500	AXPP2DM500



PP2000 – MUFFENSTOPFEN

DN	Artikelnummer
100	AXPP2MS100
125	AXPP2MS125
150	AXPP2MS150
200	AXPP2MS200
250	AXPP2MS250
300	AXPP2MS300
400	AXPP2MS400
500	AXPP2MS500



PP2000 – REDUKTION

exzentrisch, mit Lippendichtring

DN	Artikelnummer
125/100	AXPP2UR125100
150/100	AXPP2UR150100
150/125	AXPP2UR150125
200/150	AXPP2UR200150
250/200	AXPP2UR250200
300/250	AXPP2UR300250
400/300	AXPP2UR400300
500/400	AXPP2UR500400



PP2000 – REINIGUNGSROHR

mit Lippendichtring

DN	Artikelnummer
100	AXPP2RR100
125	AXPP2RR125
150	AXPP2RR150
200	AXPP2RR200



PP2000 – ÜBERGANG AUF GUSSROHR

ohne Dichtmanschette

DN	Artikelnummer
100	AXPP2UG100



PP2000 – ÜBERGANG AUF STEINZEUGROHR-SPITZENDE
mit Profildichtring

DN	Artikelnummer
100	AXPP2KGUS100
125	AXPP2KGUS125
150	AXPP2KGUS150



PP2000 – ÜBERGANG AUF STEINZEUGROHR-MUFFE
mit Lippendichtring

DN	Artikelnummer
100	AXPP2KGUSM100
150	AXPP2KGUSM150



GLEITMITTEL

Inhalt	Artikelnummer
Tube á 250 g	KGGMT250
Tube á 1000 g	KGGMT1000
Eimer á 3 kg	KGGME3000



PP2000 – DICHTMANSCHETTE (SBR)

Übergang PP2000/Guss

DN	Artikelnummer
100	AXPP2UG100



PP2000 – PROFILDICHTRING (SBR)

Übergang PP2000/Steinzeug

DN	Artikelnummer
100	AXPP2EDKGUS100
125	AXPP2EDKGUS125
150	AXPP2EDKGUS150



PP2000 – LIPPENDICHTRING (SBR)

DN	Artikelnummer
100	AXPP2ED100
125	AXPP2ED125
150	AXPP2ED150
200	AXPP2ED200
250	AXPP2ED250
300	AXPP2ED300
400	AXPP2ED400
500	AXPP2ED500



PP2000 – LIPPENDICHTRING (NBR)

ölbeständig

DN	Artikelnummer
100	AXPP2D100NBR
125	AXPP2D125NBR
150	AXPP2D150NBR
200	AXPP2D200NBR
250	AXPP2D250NBR
300	AXPP2D300NBR
400	AXPP2D400NBR
500	AXPP2D500NBR



KABELSCHUTZROHRE, DRÄNAGEROHRE UND FORMTEILE

KABELSCHUTZROHRE UND DRÄNAGEROHRE



KABELSCHUTZROHR PE, DN 100

- ▶ Standardausführung sanddicht (wasserdicht auf Anfrage)
- ▶ vormontierte rote Doppelsteckmuffe
- ▶ Stangenware 6 m

ARTIKELNUMMER AXKSRSSDN110

- ▶ Rollenware 50 m

ARTIKELNUMMER AXKSRSDN110



DOPPELSTECKMUFFE FÜR KABELSCHUTZROHRE DN 100

- ▶ Werkstoff: PE-HD
- ▶ Farbe: rot

ARTIKELNUMMER AXKSRDMDN110



ZUGDRAHT FÜR KABELSCHUTZROHRE

- ▶ verzinkt
- ▶ Stärke 3,1 mm
- ▶ Rolle a' 80 m

ARTIKELNUMMER ZUGDRAHT3180



PVC TEILSICKERROHR DN 100x6.000 MM

- ▶ geschlitzt, tunnelförmig
- ▶ Typ C1 (Form F)
- ▶ blau

ARTIKELNUMMER TEILSR100M



PE-HD TEILSICKERROHR (LP) DN 100x6.000 MM

- ▶ geschlitzt, mit Muffe
- ▶ Typ R2 (Form D)
- ▶ schwarz

ARTIKELNUMMER SRTS100



PE-HD VOLLSICKERROHR (TP) DN 100x6.000 MM

- ▶ geschlitzt, mit Muffe
- ▶ Typ R2 (Form D)
- ▶ schwarz

ARTIKELNUMMER SRVS100



DRÄNROHR DN 100 VOLLSICKERROHR

- ▶ geschlitzt, flexibel
- ▶ Ringbundware 50 m
- ▶ Farbe: gelb

ARTIKELNUMMER DRRF100S



KOKOS-VOLLFILTERROHR DN 100

- ▶ geschlitzt, flexibel
- ▶ Ringbundware 50 m
- ▶ mit Kokosfasern ummantelt

ARTIKELNUMMER DRRK100



DRÄNROHR OPTI-DRÄN VOLLSICKERROHR

- ▶ geschlitzt, mit Muffe
- ▶ Farbe: orange
- ▶ Stangenware 2,5 m
- ▶ DN 100

ARTIKELNUMMER OPTIR100

- ▶ DN 160

ARTIKELNUMMER OPTIR160

Weitere Nennweiten auf Anfrage

KABELSCHUTZROHRE, DRÄNAGEROHRE UND FORMTEILE

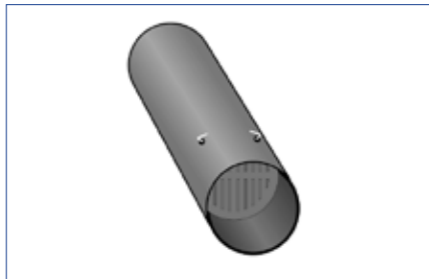
DRÄNAGEFORMTEILE



ABZWEIG DN 100

- ▶ 45 Grad
- ▶ für flexibles Dränrohr

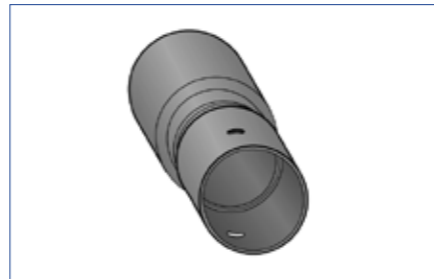
ARTIKELNUMMER DRT10045F



AUSLAUFSTÜCK DN 100

- ▶ mit Froschklappe
- ▶ für flexibles Dränrohr

ARTIKELNUMMER DRAS100F



ÜBERGANGSTÜCK FF-DRÄN/KG DN 100

- ▶ für flexibles Rohr

ARTIKELNUMMER DRU100FFKGF



VERSCHLUSSTOPFEN DN 100

- ▶ für flexibles Dränrohr

ARTIKELNUMMER DRED100F



T-STÜCK DN 100

- ▶ 90 Grad
- ▶ für flexibles Dränrohr

ARTIKELNUMMER DRT10090F



WINKELSTÜCK DN 100

- ▶ 90 Grad
- ▶ für flexibles Dränrohr

ARTIKELNUMMER DRW100

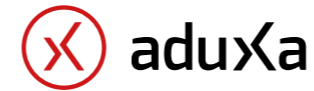


VERBINDUNGSMUFFE DN 100

- ▶ für flexibles Dränrohr

ARTIKELNUMMER DRM100F

Weitere Nennweiten auf Anfrage



ROHRDURCHFÜHRUNGEN

Um die genaue Anzahl der Einzelsegmente für Ihren Verwendungszweck festzulegen, nutzen Sie bitte den Gliederkettenkonfigurator auf www.aduxa.de/service/gliederkettenkonfigurator



ADUXA GLIEDERKETTENDICHTUNGEN

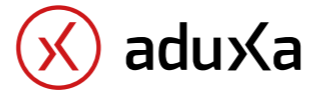
Einzelsegmente, EPDM

Dichtungselement Typ	Dichtungselement (HxB) in mm	Ringspalt von in mm	Ringspalt bis in mm	Medienrohr/von in mm	Medienrohr/bis in mm	Artikelnummer
GKD 300	17x60	19,5	22,5	58,0	250	AXGKDE300E
GKD 315	21x60	23,25	26	60,3	315	AXGKDE315E
GKD 325	22x60	24	30	177,8	711	AXGKDE325E
GKD 400	35x90	36,5	43	204	1220	AXGKDE400E
GKD 425	27,5x75	29	35	204	1220	AXGKDE425E
GKD 440	43,5x90	45	52	204	1220	AXGKDE440E
GKD 475	39x90	41,3	48,5	114,3	1220	AXGKDE475E
GKD 500	60x105	62	71,5	193,7	1220	AXGKDE500E
GKD 525	52x105	58	63,5	193,7	1220	AXGKDE525E
GKD 575	46x105	50	58	204	1220	AXGKDE575E
GKD 615	86,5x105	90	98	323,9	3000	AXGKDE615E
GKD 650	75x105	77	84	244,5	2000	AXGKDE650E

ADUXA GLIEDERKETTENDICHTUNGEN

Einzelsegmente, NBR

Dichtungselement Typ	Dichtungselement (HxB) in mm	Ringspalt von in mm	Ringspalt bis in mm	Medienrohr/von in mm	Medienrohr/bis in mm	Artikelnummer
GKD 300	17x60	19,5	22,5	58,0	250	AXGKDE300N
GKD 315	21x60	23,25	26	60,3	315	AXGKDE315N
GKD 325	22x60	24	30	177,8	711	AXGKDE325N
GKD 400	35x90	36,5	43	204	1220	AXGKDE400N
GKD 425	27,5x75	29	35	204	1220	AXGKDE425N
GKD 440	43,5x90	45	52	204	1220	AXGKDE440N
GKD 475	39x90	41,3	48,5	114,3	1220	AXGKDE475N
GKD 500	60x105	62	71,5	193,7	1220	AXGKDE500N
GKD 525	52x105	58	63,5	193,7	1220	AXGKDE525N
GKD 575	46x105	50	58	204	1220	AXGKDE575N
GKD 615	86,5x105	90	98	323,9	3000	AXGKDE615N
GKD 650	75x105	77	84	244,5	2000	AXGKDE650N



ADUXA RINGRAUMDICHTUNGEN

für drückendes und nichtdrückendes Wasser

DN	Medienrohr	Kernbohrung/ Futterrohr in mm	Verschraubung/ Anzahl	Anzugsdreh- moment	RRD- Breite	Artikelnummer
150	DA 110 (105–112 mm)	149–153	M6/6x	5 Nm	50 mm (5/40/5)	AXRRD150110
200	DA 125 (124–128 mm)	199–203	M6/8x	5 Nm	50 mm (5/40/5)	AXRRD200125
200	DA 135 (131–135 mm)	199–203	M6/8x	5 Nm	50 mm (5/40/5)	AXRRD200135
200	DA 160 (154–160 mm)	199–203	M6/8x	5 Nm	50 mm (5/40/5)	AXRRD200160



ADUXA KOMBI-RINGRAUMDICHTUNG

für drückendes und nichtdrückendes Wasser

DN	Medienrohr	Kernbohrung/ Futterrohr in mm	Verschraubung/ Anzahl	Anzugsdreh- moment	RRD- Breite	Artikelnummer
100	0, 18-19, 20-24, 25-29, 30-34, 35-39, 40-44, 45-49, 50-54, 55-59, 60-65 mm*	99–104	M6/4x	5 Nm	50 mm (5/40/5)	AXKRRD100
150	0, 62-63, 75-77, 88- 90, 108-110 mm	149–153	M6/6x	5 Nm	50 mm (5/40/5)	AXKRRD150
200	0, 108-110, 123-125, 133-135, 158-160 mm	199–203	M6/8x	5 Nm	50 mm (5/40/5)	AXKRRD200



Viele weitere Größen auf Anfrage.

ADUXA MULTIKUPPLUNG

für alle Abwasser-Rohrarten, druckdicht bis 2,5 bar

Nennweite (DN)	Gesamt-Spannbereich (mm)	Profilbreite (mm)	Artikelnummer
100	108–137	120	AXMK100
125	123–162	120	AXMK125
150	158–192	150	AXMK150
200	198–265	150	AXMK200
250	248–326	150	AXMK250
300	313–385	150	AXMK300



KUNSTSTOFFSCHÄCHTE DN 400

SCHACHTGRUNDKÖRPER KG DN 400 PP mit Dichtringen, 3x Zu-/1x Ablauf

DN	Artikelnummer
100	KGSCSCHACHT1003
150	KGSCSCHACHT1503
200	KGSCSCHACHT2003



STEIGROHR KG DN 400

für Schachtgrundkörper

Länge/mm	Artikelnummer
750	KGSTEIGR40075
1.250	KGSTEIGR400125
1.500	KGSTEIGR400150
2.000	KGSTEIGR400200



**SCHMUTZFÄNGER PE ZU
TELESKOPABDECKUNG**
► für Schachtgrundkörper

ARTIKELNUMMER KGTELESCHMUTZ



TELESKOPABDECKUNG DN 300

- Klasse B 125
- ohne Lüftung
- inkl. Manschette

ARTIKELNUMMER KGTELEABDT12



TELESKOPABDECKUNG DN 300

- höhenverstellbar
- Klasse D 400
- ohne Lüftung
- inkl. Manschette

ARTIKELNUMMER KGTELEABDT40



PP-ABDECKUNG DN 400

- Klasse A
- mit Kindersicherung
- für Schachtgrundkörper

ARTIKELNUMMER KGABDECKPP400



KUNSTSTOFFSCHÄCHTE DN 600



SCHACHTBODEN WAVIN TEGRA 600

- ▶ DN 150 KG
- ▶ Typ Kreuzung
- ▶ inkl. Dichtelement

ARTIKELNUMMER WTEG6SB150K

- ▶ DN 200 KG
- ▶ Typ Kreuzung
- ▶ inkl. Dichtelement

ARTIKELNUMMER WTEG6SB200K

- ▶ DN 250 KG
- ▶ Typ Kreuzung
- ▶ inkl. Dichtelement

ARTIKELNUMMER WTEG6SB250K

- ▶ DN 300 KG
- ▶ Typ Kreuzung
- ▶ inkl. Dichtelement

ARTIKELNUMMER WTEG6SB300K



SCHACHTBODEN WAVIN TEGRA 600

- ▶ DN 150 KG
- ▶ Typ gerader Durchlauf
- ▶ inkl. Dichtelement

ARTIKELNUMMER WTEG6SB150G

- ▶ DN 200 KG
- ▶ Typ gerader Durchlauf
- ▶ inkl. Dichtelement

ARTIKELNUMMER WTEG6SB200G



TELESKOPADAPTER WAVIN TEGRA 600

- ▶ höhenverstellbar
- ▶ zur Aufnahme einer handelsüblichen Schachtabdeckung bis Klasse D 400
- ▶ inkl. Dichtelement

ARTIKELNUMMER WTEG6TAD



DOPPELMUFFE SCHACHTR. WAVIN TEGRA 600

- ▶ DN 600 PE
- ▶ zur Verlängerung des Schachtrohres
- ▶ inkl. 2 Dichtelemente

ARTIKELNUMMER WTEG6DM



ABDECKUNG DA 160 WAVIN TEGRA 600

- ▶ Klasse A 15
- ▶ inkl. Dichtelemente

ARTIKELNUMMER SXTEGRAKLA

SCHACHTROHR WAVIN TEGRA 600

Länge/mm	Artikelnummer
700	WTEG6SR70
1.000	WTEG6SR100
1.250	WTEG6SR120
1.500	WTEG6SR150
2.000	WTEG6SR200
3.000	WTEG6SR300
6.000	WTEG6SR600



MALL-SEDIMENTATIONSANLAGE

ViaSed

Mall-Sedimentationsanlagen ViaSed bestehen aus einem Stahlbetonbehälter, einem Zentralrohr und einer Leitwand im Zulauf. Sie dienen zur Reinigung von Niederschlagswasser von Fahrbahnoberflächen.

DAS VERFAHREN

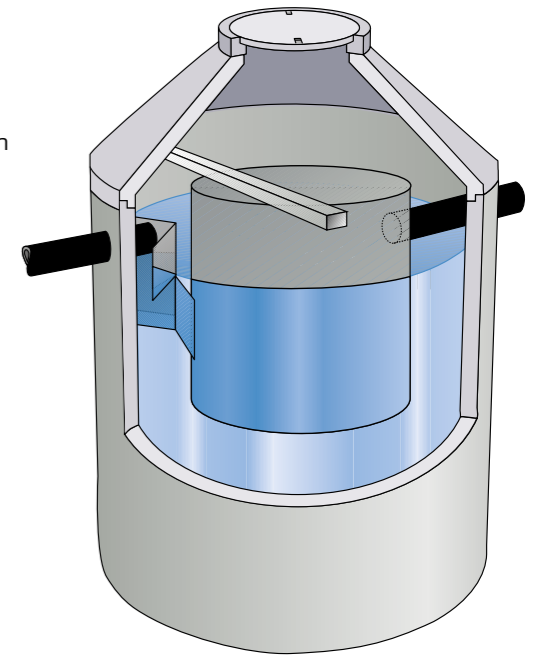
Durch die Leitwand wird das zulaufende Wasser in eine tangential zum Behälter gerichtete Kreisel-Strömung geleitet; im Ringspalt zwischen der Behälterausenwand und dem Zentralrohr entsteht ein rotierender Wasserkörper.

DER REINIGUNGSEFFEKT

Leichte, schwimmfähige Stoffe werden im oberen Bereich des Ringspalt zurückgehalten. Es steht ein zusätzlicher Auffangraum für Leichtflüssigkeiten zur Verfügung, die bei eventuellen Unfällen (geplatzter Tank, defekte Ölwanne) entstehen können. Mall-Sedimentationsanlagen erfüllen die Kriterien der aktuellen Richtlinien zur Oberflächenwasserbehandlung (z. B. DWA-M153).

VORTEILE AUF EINEN BLICK

- ▶ Einfache, wartungsarme Technik
- ▶ Keine beweglichen Teile
- ▶ Sichere Entfernung von absetzbaren Stoffen
- ▶ Einsetzbar bis zulässigem Volumenstrom $Q_{r,krit} \leq 123 \text{ l/s}$
- ▶ Großer Schlamm- und Leichtstoffspeicher
- ▶ Leicht zugänglicher Schlammraum
- ▶ Flexible Rohranschlüsse möglich
- ▶ Einfache Entsorgung und Wartung



UNSER PARTNER:



Bitte fragen Sie an, wir beraten Sie gerne!

ANSCHLUSSFERTIGE PUMPSTATIONEN

Für die Entwässerung in ländlichen Gebieten bringen Druckentwässerungsanlagen Kostenvorteile gegenüber Kanalerschließungen. Von der Grundlagenermittlung bzw. Auslegung der wirtschaftlichsten Pumpentechnik über Planungsunterstützung bis zu Endmontage, Service und Wartung wird von Mall nahezu das gesamte Leistungsspektrum übernommen.

KOMPLETTE LEISTUNG INKLUSIVE INGENIEURTECHNISCHER BERATUNG

In enger Zusammenarbeit mit dem Planer werden entsprechend der gewünschten Förderleistung und Förderhöhen Problemlösungen erarbeitet und der Baukörper mit allen Installationen im Fertigteilwerk hergestellt.

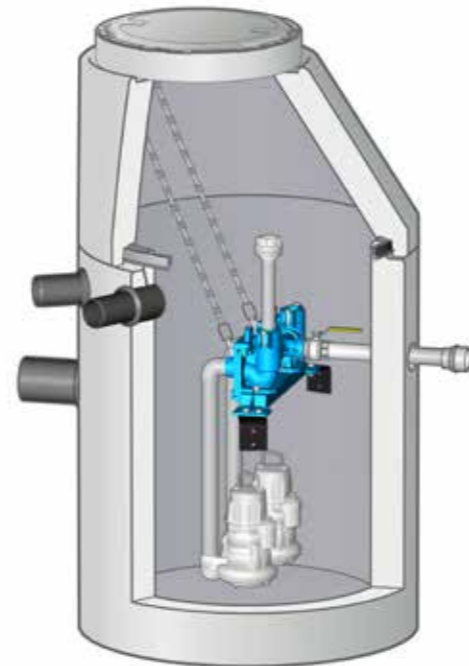
UNABHÄNGIGE, OBJEKTIVE AUSWAHL DER PUMPENTECHNIK

Je nach Erfordernis können ein, zwei oder auch mehr Tauchmotorpumpen eingebaut werden. Die Auswahl der Maschinenteknik und elektrotechnischen Ausrüstung orientiert sich am individuellen Einsatz und an der gewählten Systemlösung. Grundsätzlich können alle bewährten Systeme von namhaften Herstellern in die Mall-Pumpstationen integriert werden.



LIEFERUNG UND MONTAGE IN BESTEN HÄNDEN

Die vormontierten Pumpstationen werden mit Spezialfahrzeugen zur Einbaustelle gebracht und in die vorbereitete Baugrube versetzt. Voraussetzung ist eine für Lkw geeignete Zufahrt. Zum Lieferumfang gehören die Installation der Druckrohre, der Pumpensteuerung und der elektrischen Tauchmotorpumpen.



ZUVERLÄSSIGER GEWÄSSERSCHUTZ ABSCHIEDERANLAGEN FÜR LEICHTFLÜSSIGKEITEN

Leichtflüssigkeitsabscheider haben zwei Aufgaben: Das Trennen von Leichtflüssigkeit und Wasser und das Zurückhalten von bereits abgeschiedener Leichtflüssigkeit. Die Anforderungen an die Trennung von Leichtflüssigkeit und Wasser sind herstellerseitig durch eine Prüfung der Ablaufwerte nach Norm festgeschrieben. Die Anforderung an die Rückhaltung sind nach Norm von den örtlichen Gegebenheiten abhängig.

Abscheideranlagen von Mall sind mit dem RAL Gütezeichen 693 ausgezeichnet. Produkte, die mit diesem Gütezeichen versehen sind, bieten Bauherren und Fachplanern eine hervorragende und zuverlässige Entscheidungshilfe und stehen darüber hinaus für einen überdurchschnittlich hohen Qualitäts- und Sicherheitsstandard. **Die Zertifizierung durch RAL ist öffentlich anerkannt und steht vor allem für unabhängige Qualitätssicherung.**



VORTEILE AUF EINEN BLICK

- ▶ Geprüfte Koaleszenzeinrichtung
- ▶ Gute Zugänglichkeit
- ▶ Minimierung des Arbeitsaufwandes
- ▶ Platzsparend und kostengünstig
- ▶ Erhöhte Sicherheit durch großes Ölspichervolumen



STEIGEISEN



STEIGEISEN GLEICHWERTIG P4108.70

- ▶ GG
- ▶ DIN 1211GS
- ▶ zum Anschrauben

ARTIKELNUMMER SE11GS



STEIGEISEN GLEICHWERTIG P4106

- ▶ GG
- ▶ DIN 1212 D
- ▶ mit Aufkantung, zum Einmauern

ARTIKELNUMMER SE12D



STEIGEISEN GLEICHWERTIG P4108.80

- ▶ GG
- ▶ DIN 1212GS
- ▶ mit Aufkantung, zum Anschrauben

ARTIKELNUMMER SE12GS



STEIGEISENANKER BLS M8-14/40 SDA4 SUPERPLUS

- ▶ für Steigeisen
- ▶ nach DIN 1211/1212

ARTIKELNUMMER SEABLS1440SDA4



ZEMENT UND MÖRTEL



CONEL CARE SCHNELTZEMENT

- ▶ 15 kg Eimer
- ▶ Abbindezeit ca. 8 Minuten

ARTIKELNUMMER GCEZ15



CONEL CARE BLITZZEMENT

- ▶ 15 kg Eimer
- ▶ Abbindezeit ca. 3 Minuten

ARTIKELNUMMER GCBZ15



ZEMENT

- ▶ CEM 1 52,5 N-SR 3
- ▶ Sack á 25 kg

ARTIKELNUMMER CEM1525



KALKSTEINZEMENT

- ▶ CEM II/A-LL 42,5N
- ▶ Sack á 25 kg

ARTIKELNUMMER CEMII425N



TRASSZEMENT

- ▶ CEM IV/B (P) 32,5 N
- ▶ Sack á 25 kg

ARTIKELNUMMER TRASSZEMENT25



ZEMENTMÖRTEL

- ▶ Mörtelklasse M10
- ▶ Sack á 25 kg

ARTIKELNUMMER ZM25



BETONESTRICH

- ▶ C 25/30
- ▶ Sack á 25 kg

ARTIKELNUMMER BE25



TONERDESCHMELZZEMENT

- ▶ Sack á 25 kg

ARTIKELNUMMER TONZEMENT



KANAL- UND SCHACHTBAUMÖRTEL

- ▶ Sack á 40 kg

ARTIKELNUMMER SSM40





Spezialgeräte, WERKZEUGE, Maschinen, ARBEITSSCHUTZ und Arbeitskleidung erleichtern nicht nur im klassischen Tiefbau den Arbeitsalltag und machen ihn komfortabler und sicherer.

In unserem Abholshop finden Sie auf einer Fläche von über 400 m² ein qualitativ hochwertiges Sortiment verschiedener Werkzeuge, Elektromaschinen, Trenntechnik, Leitern und Bauchemie sowie eine große Auswahl an Arbeitsschutzartikeln und Arbeitskleidung.

Gerne begrüßen wir Sie bei uns in Braunschweig und versprechen Ihnen: Der Besuch lohnt sich!

ARBEITSSCHUTZ WERKZEUGE

SCHLÄUCHE

WASSERSCHLAUCH PVC

Länge/Meter	Zoll	Artikelnummer
50	½	WSPVCE15N50
25	½	WSPVCE15N25
50	¾	WSPVCE20N50
25	¾	WSPVCE20N25



GEKA-KUPPLUNGEN

SCHLAUCHKUPPLUNG SYSTEM GEKA

Zoll	Artikelnummer
½	GEKA15
¾	GEKA20
1	GEKA25



GEWINDESTÜCK SYSTEM GEKA

Zoll	Artikelnummer
¾	GEKA10I
½	GEKA15I
¾	GEKA20I
1	GEKA25I



Weitere Ausführungen/Artikel auf Anfrage.

BAU- UND INDUSTRIESCHLAUCH MIT STORZ-SAUG-KUPPLUNGEN (C, B, A)

- ▶ außen: Polyestergerüst, rund gewebt
- ▶ Kette 3-fach gezwirnt
- ▶ innen: Polyurethan
- ▶ Betriebsdruck: 13 bar



VARIANTEN

Abmessung	Rollenlänge /m				
	10	15	20	25	30
C (52 mm)	✓	✓	✓	✓	✓
B (75 mm)	✓		✓		✓
A (102 mm)			✓		

STORZ-KUPPLUNGEN



FESTKUPPLUNG ALU 52 C MIT 2" AG
ARTIKELNUMMER FK50CA



FESTKUPPLUNG ALU 52 C MIT 2" IG
ARTIKELNUMMER FK50CI



BLINDKUPPLUNG MIT KETTE ALU 52 C
ARTIKELNUMMER BK50C



FESTKUPPLUNG ALU 75 B MIT
2 ½" IG
ARTIKELNUMMER FK65BI



FESTKUPPLUNG ALU 110 A MIT 4" IG
ARTIKELNUMMER FK100AI

PUMPEN



TAUCHPUMPE CONEL FLOW 30
1 ¼"-1 ½"

► mit Schwimmerschalter und
10 m Kabel

ARTIKELNUMMER FLOWTP30



TAUCHPUMPE CONEL FLOW 12
MIT FLACHABSAUGUNG

► mit Schwimmerschalter und
10 m Kabel

ARTIKELNUMMER FLOWTP12



KELLERENTWÄSSERUNGSPUMPE
JUNG U 3 KS

► mit Schwimmerschalter

ARTIKELNUMMER U3KS



JUNG FLUTBOX MIT TAUCHPUMPE
U 5 KS

► inkl. Korb und 12,5 m C-Schlauch
mit Kupplungen

ARTIKELNUMMER FLUTBOX



LEITERN UND ZUBEHÖR

SPROSSEN-ANLEGELEITER

Arbeitshöhe/m	Stufen-/Sprossen- anzahl	Leiterlänge	Holmhöhe	Gewicht	Artikelnummer
3	6	1,9	58	3,4	ALL6
3,3	7	2,2	58	3,7	ALL7
3,5	8	2,5	58	3,8	ALL8
3,7	9	2,8	58	4,5	ALL9
4,1	10	3	58	5,4	ALL10



MEHRZWECKLEITER 3-TEILIG MIT NIVELLO®-TRAVERSE

Arbeitshöhe/m	Stufen-/Sprossen- anzahl	Traversenbreite/m	Holmhöhe	Gewicht	Artikelnummer
6,1	3x7	0,93	73	16,5	MZL37
7,8	3x9	1,2	73	21,5	MZL39
8,9	3x11	1,2	85	27,4	MZL311
10,6	3x13	1,2	98	36	MZL313



DREIBAUM

ARTIKELNUMMER AUF ANFRAGE



SICHERHEITSGESCHIRR UND
ABSTURZSICHERUNG

ARTIKELNUMMER AUFFANGHALTE45



WERKZEUGE
UND ZUBEHÖR**STECKSCHLÜSSEL-SATZ CONEL**
1/4" 23-TEILIG
▶ 4–13 mm
▶ PH/PZ 1–2
▶ T15–30 im Metallkasten**ARTIKELNUMMER CTOOLSTS1423****STECKSCHLÜSSEL-SATZ CONEL**
1/4" 46-TEILIG
▶ 4–14 mm
▶ PH/PZ 1-3, T10-40 HX3-8 im Metallkasten**ARTIKELNUMMER CTOOLSTS1446****STECKSCHLÜSSEL-SATZ CONEL**
1/2" 23-TEILIG
▶ 10–32 mm
▶ matt verchromt im Metallkasten**ARTIKELNUMMER CTOOLSTS1223****STECKSCHLÜSSELSATZ CONEL**
171-TEILIG/ALU-KOFFER
▶ 1/4", 3/8", 1/2" mit Stecknüssen, Bits uvm.**ARTIKELNUMMER CTOOLSTS171J****BIT-BOX CONEL 26-TEILIG**
▶ Bits, Ratsche, Nüsse und Adapter**ARTIKELNUMMER CTOOLBBOX26****BIT-BOX CONEL 50-TEILIG**
▶ Bits, Klingen, Senker, Bithalter, Bohrer**ARTIKELNUMMER CTOOLBBOX50****T-GRIFF DREHMOMENT-SCHRAUBEN-**
DREHER CONEL
▶ 2–10 Nm komplett mit Steckschlüssel-Einsätze**ARTIKELNUMMER CTOOLDREM0210****SPIRALBOHRERSATZ CONEL 25-TEILIG**
▶ HSS DIN 338 D 1–13 mm/0,5 steigend**ARTIKELNUMMER CTOOLHSSSET113****DOPPELMAULSCHLÜSSELSATZ CONEL**
11-TEILIG
▶ 6x7–30x32 mm DIN 3113 in Rolltasche**ARTIKELNUMMER CTOOLGAS32**

Weitere Ausführungen/Artikel auf Anfrage.

**RING-MAULSCHLÜSSELSATZ CONEL**
8-TEILIG
▶ 8–19 mm Multiprofil in Rolltasche**ARTIKELNUMMER CTOOLRIMASS8****RATSCHEN-RING-MAULSCHLÜSSEL-**
SATZ CONEL 4-TEILIG
▶ 10–19 mm Multiprofil in Rolltasche**ARTIKELNUMMER CTOOLRRMSS4****SCHRAUBENDREHERSATZ CONEL**
6-TEILIG
▶ SB/PH 1+2**ARTIKELNUMMER CTOOLSDSET6BS****VDE-WERKZEUGSATZ CONEL 9-TEILIG**
▶ in Werkzeugtasche mit Reißverschluss**ARTIKELNUMMER CTOOLTASCHEVDE****AKKU-SCHLAGBOHRSCHRAUBER**
MAKITA DHP453 18V
▶ RFX2 im Alukoffer inkl. 96-teiligen Zubehörset**ARTIKELNUMMER MDHP453RFX2****WINKELSCHRAUBENDREHER-SATZ**
CONEL 9-TEILIG
▶ sechskant 1,5–10 mm, lange Ausführung**ARTIKELNUMMER CTOOLIBS9K****SUPERIOR STANDARD WASSER-**
PUMPENZANGE CV CONEL
▶ durchgesteckt 170 mm**ARTIKELNUMMER CTOOLWAPU170****SPEEDYPLUS WASSERPUMPENZANGE**
CONEL
▶ 250 mm**ARTIKELNUMMER CTOOLSPEEDY250****KLAPPWERKBANK CONEL MIT**
ROLLEN UND STROMANSCHLUSS
▶ IP 44, 3-fach Steckdose 1000x700 mm**ARTIKELNUMMER CTOOLWBANK10OR**



SCHLOSSERHAMMER

- ▶ 1000 g mit Hickorystiel und Stielschutzhülle

ARTIKELNUMMER HA1000HSSH

- ▶ 500 g m. Hickorystiel u. Stielschutzhülle

ARTIKELNUMMER HA500HSSH



PFLASTERHAMMER PICARD

- ▶ 1500 g mit Eschenstiel
- ▶ Berliner Form

ARTIKELNUMMER PIPH1500



VORSCHLAGHAMMER

- ▶ mit Eschenstiel 5000 g
- ▶ holz- und ringverkeilt

ARTIKELNUMMER VHABAU5000



LATTHAMMER

- ▶ 600 g
- ▶ DIN 7239
- ▶ schwarz

ARTIKELNUMMER LHSW



LATTHAMMER PICARD

- ▶ 600 g mit Rohrstoel
- ▶ geraute Bahn fein blank

ARTIKELNUMMER LATTHAGRRS



MAURERHAMMER

- ▶ 600 g geraut TÜV
- ▶ rheinische Form
- ▶ schwarz

ARTIKELNUMMER MHRFSW



**WERKZEUGKOFFER ABS CONEL
460x355x170 mm**

- ▶ mit herausnehmbaren Werkzeugtaschen und Dokumentenfach
- ▶ ohne Inhalt

ARTIKELNUMMER CTOOLWKOFF



**WERKZEUGKOFFER ABS CONEL
485x375x200 mm**

- ▶ mit herausnehmbaren Werkzeugtaschen und Dokumentenfach
- ▶ mobil
- ▶ ohne Inhalt

ARTIKELNUMMER CTOOLWKOFFM



WERKSTATTWAGEN (5501-50)

- ▶ Gewicht in kg: 61,5
- ▶ Material: Stahlblech, pulverbeschichtet
- ▶ Materialstärke: 0,8 mm
- ▶ Höhe Schubfächer: 2x154, 5x75 mm
- ▶ Innenabm. Schubf. (BxT): 560x39 mm
- ▶ Belastbarkeit pro Schubfach: 40 kg
- ▶ Belastbarkeit insgesamt: 450 kg
- ▶ Abmessungen (HxBxT): 980x678 (755 inkl. Griff)x459 mm
- ▶ Bestückung mit Projahn proficraft Werkzeug für 3 Schubfächer

ARTIKELNUMMER AUF ANFRAGE

Weitere Ausführungen/Artikel auf Anfrage.



PROFI WASSERWAAGE CONEL

Pulverbeschichtung Alu 0,5 mm/m grau

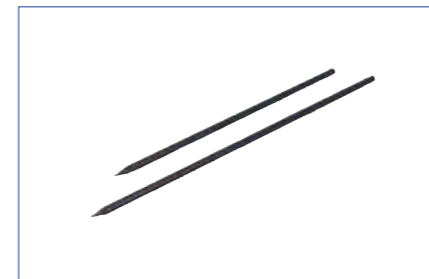
Länge/cm	Artikelnummer
40	CTOOLWAAG400
60	CTOOLWAAG600
80	CTOOLWAAG800
100	CTOOLWAAG1000



RICHTLATTE

Alu, 80x18 mm, 1 Libelle

Länge/cm	Artikelnummer
100	RL8018100
150	RL8018150
200	RL8018200
250	RL8018250



SCHNURNÄGEL

- ▶ geschmiedet
- ▶ 18x800 mm lang, einzeln

ARTIKELNUMMER SCHNURNAGEL800

- ▶ 18x1000 mm lang, einzeln

ARTIKELNUMMER SCHNURNAGEL



ÖLSIGNIERKREIDE, 12 STÜCK

- ▶ 6-eckig, 11x110 mm
- ▶ rot

ARTIKELNUMMER OELKRRT

- ▶ gelb

ARTIKELNUMMER OELKRGE



PERMANENTMARKER

- ▶ schwarz

ARTIKELNUMMER PMMSBAU

- ▶ rot

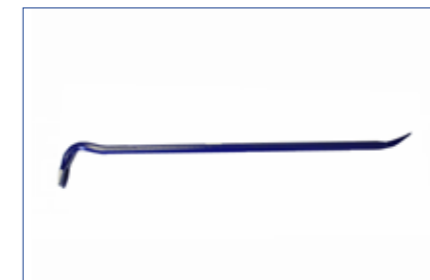
ARTIKELNUMMER PMMRBAU



SAUGHEBER CONEL

- ▶ 120 mm
- ▶ Aluminium
- ▶ 80 kg Tragkraft, 2 Saugheber

ARTIKELNUMMER CTOOLSAUGH



NAGELEISEN

- ▶ 800 mm
- ▶ lackiert
- ▶ 6-kant Schaft

ARTIKELNUMMER NAGELE800



BRECHSTANGE

- ▶ 150 cm, gebogen

ARTIKELNUMMER BSBAU150GB

Das weltweit größte 18 V Li-Ion Akku-Sortiment.*

Die TFG REIMERS KG ist Vertriebspartner für
Makita Elektromaschinen und Akku-Werkzeuge.



320+ MASCHINEN: EIN AKKU

Akkus erhältlich in:
6,0 Ah, 5,0 Ah, 4,0 Ah,
3,0 Ah, 2,0 Ah, 1,5 Ah.



Lithium-Ion Extreme Technologie

* Nicht alle Modelle in
Deutschland verfügbar. Stand: März 2020

www.makita.de

SYSTEM *kit*





WASSERDRUCKBEHÄLTER CONEL

- Füllinhalt: 10 Liter

ARTIKELNUMMER CTOOLWDB10



KOMPRESSOR STÜRMER AIRCRAFT HANDY 201 OF

- 230V

ARTIKELNUMMER KOMPH201OF



DRUCKLUFT-SET AIRCRAFT FÜR KOMPRESSOR, 6-TEILIG

- Blaspistole, Schlauch, Reifenfüller

ARTIKELNUMMER KOMPZDLS6



HOCHDRUCKREINIGER COMPACT C 110.7-5X-TRA

- Nilfisk 110 bar mit 5 m Schlauch

ARTIKELNUMMER NILFC11075XTRA



NASS- & TROCKENSAUGER WETCAT 116 E

- 1300W

ARTIKELNUMMER WETCAT116E



METALL-KABELTROMMEL CONEL 50M H05RR-F

- 3G1,5 mit 3 Steckdosen und leichte Gummilippen IP44

ARTIKELNUMMER CTOOLTROMMS505



HANDHEBELFETTPRESSE

ARTIKELNUMMER FETTPRESSE



MHRZWECKFETT 400 GR.

ARTIKELNUMMER MZWFETT400



CARE UNIVERSAL-KONSTRUKTIONSKLEBSTOFF CONEL

ARTIKELNUMMER CAREAL10

Weitere Ausführungen/Artikel auf Anfrage.



SCHUTZVLIES TRINNITY 270 GR./QM

- mit PE-Antirutschfolie
- Rolle 100 cmx50 m

ARTIKELNUMMER SCHUTZVLIESDE



ABFALLSACK TRINNITY 700x1000 MM BLAU

- Typ 60 (Rolle a 25 Stück) 120 L

ARTIKELNUMMER ABFALLSACKNT



CARE UNIVERSAL-BINDEMITTEL 15 KG SACK

- zum Aufsaugen von Ölen und Fetten
- Schüttgewicht 500 g/l

ARTIKELNUMMER CAREOELB



PUTZPAPIER

- Farbe: Blau
- 3-lagig, 380x380 mm

ARTIKELNUMMER PP3



LED TASCHENLAMPE CONEL

- CT7R 220 lm
- 180 m
- 4h High Performance Line
- USB-ladbar
- 4x AAA

ARTIKELNUMMER CTOOLLEDCT7R



LED STIRNLAMPE CONEL

- CH6R 200 lm
- 120 m
- 2h High Performance Line
- ladbar 3x AAA

ARTIKELNUMMER CTOOLLEDCH6R

BATTERIEN



VARTA 4906 LONGLIFE POWER

- Mignon AA 1,5V LR6 Alkali-Mangan 2850 mAh
- 4er Blister

ARTIKELNUMMER Q4906B4V



VARTA 4903 LONGLIFE POWER

- Micro AAA 1,5V LRO3 Alkali-Mangan 1220 mAh
- 4er Blister

ARTIKELNUMMER Q4903B4V



VARTA 6032 KNOPFZELLE

- CR2032 3V/230 mAh Lithium
- 1 Knopfzelle

ARTIKELNUMMER Q6032BV



GLÄTTKELLE

- ▶ 130x280 mm
- ▶ glatt

ARTIKELNUMMER GKBAU130



MAURERKELLE

- ▶ 60 mm Schwanenhals mit Holzhandgriff

ARTIKELNUMMER MKBAU160



BERNER PUTZKELLE

- ▶ rostfrei 140 mm

ARTIKELNUMMER BPKBAU140



HYDRO-WASCHBRETT

- ▶ gerastert
- ▶ 280x140x30 mm

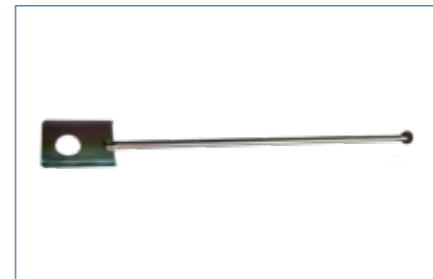
ARTIKELNUMMER WASCHBHG280



GISSKANNE 10 LITER

- ▶ verzinkt
- ▶ rund

ARTIKELNUMMER GIESSKV10



KALKSPATEN "RÜHRSPATEN"

- ▶ 180x230 mm mit Knopfgriff

ARTIKELNUMMER KALKSPATEN



MÖRTELKASTEN

- ▶ eckig PVC
- ▶ 65 Liter

ARTIKELNUMMER MOERTELKAST65



MÖRTELKÜBEL

- ▶ rund PVC
- ▶ 65 Liter

ARTIKELNUMMER MOERTELKUEB65R



MÖRTELEIMER

- ▶ schwarz mit Bügel
- ▶ 12 Liter

ARTIKELNUMMER BAUEIMER12L

- ▶ 90 Liter

ARTIKELNUMMER MOERTELKUEB90R

Weitere Ausführungen/Artikel auf Anfrage.



BETONKARRE MIT KUGELLAGERRAD

- ▶ verzinkte Mulde 90 Liter
- ▶ Tragkraft 200 kg

ARTIKELNUMMER BETONKKR



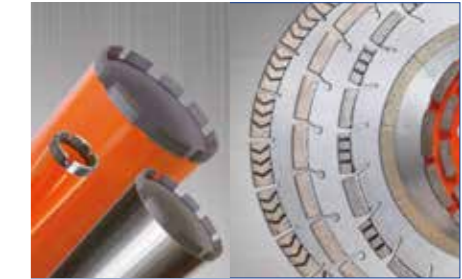
CONEL INOX TRENNSCHEIBE

- ▶ 115x1,0 mm

ARTIKELNUMMER CTOOLT115INOX1

- ▶ 125x1,0 mm

ARTIKELNUMMER CTOOLT125INOX1



BEI UNS ERHÄLTlich:

Diamant-Trennscheiben (Größen 115 bis 1000 mm) und **Diamant-Bohrkronen** (Größen 25 bis 400 mm, mit verschiedenen Aufnahmen), für alle bekannten Werkstoffe und Baumaterialien. Bitte fragen Sie an, wir beraten Sie gerne!

BESEN, SCHAUFELN, GABELN UND HARKEN



STRASSENBESEN

- ▶ Cubofil
- ▶ 400 mm

ARTIKELNUMMER STRABES400



SAALBESEN

- ▶ Kokos, mit Stielloch
- ▶ 600 mm

ARTIKELNUMMER BESENKOK600



BESENSTIEL

- ▶ 28 mmx140 cm mit Konus

ARTIKELNUMMER BESENSTIEL



HANDFEGER

- ▶ 300 mm Kokos
- ▶ unlackiert

ARTIKELNUMMER HANDF300K



KEHRSCHAUFEL

- ▶ 290x210 mm

ARTIKELNUMMER SCHAUFELK



STOSSSCHARRE SIEGER

- ▶ 300 mm Federstahlblatt Dülle
- ▶ Buchen-Langstiel 1200 mm

ARTIKELNUMMER SCHARRESSI300



SANDSCHAUFEL HOLSTEIN

- ▶ Grösse 2 Ruhr-Bri. 3/4 gehoben rot
- ▶ pulverbeschichtet mit Langstiel

ARTIKELNUMMER SCHAUFELRH2LS



SCHAUFEL FRANKFURTER

- ▶ Grösse 5 Ruhr-Bri. Dülle rot
- ▶ Eschen Langstiel 130 cm

ARTIKELNUMMER SCHAUFELRF5LS



RANDSCHAUFEL HALLEENSER

- ▶ Größe 9 FAVORIT mit Stahlkante
- ▶ mit Eschen-Langstiel

ARTIKELNUMMER SCHAUFELHR9F



SPATENSCHAUFEL IDEAL KLEIN 1

- ▶ mit Wellenschliff Schwanenhalsdülle
- ▶ mit Langstiel

ARTIKELNUMMER SPATENWS1SDLS



BAUSPATEN IDEAL

- ▶ Gärtner-Form
- ▶ Grösse 2 mit T-Stiel

ARTIKELNUMMER SPATENGF2TS



BAUSPATEN BRITTA

- ▶ Gärtner-Form feingepolier ohne Tritt
- ▶ Eschen-T-Stiel 85 cm

ARTIKELNUMMER SPATENGF0FP



KABELGRABENSCHAUFEL

- ▶ Grösse 1
- ▶ Sieger rot pulverbeschichtet
- ▶ ohne Stiel

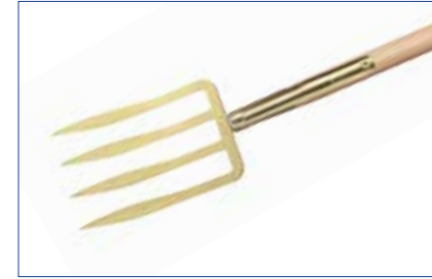
ARTIKELNUMMER SCHAUFELSKG1



SCHAUFELSTIEL ESCHÉ

- ▶ 130 cm normal gebogen

ARTIKELNUMMER SCHAUFELSTIEL



SPATENGABEL IDEAL

- ▶ 4 Lanzenzinken gold Schienenzwinge leicht
- ▶ T-Stiel 85 m

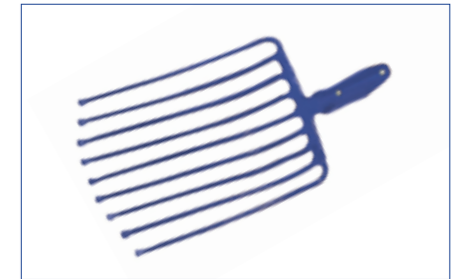
ARTIKELNUMMER GABELS4



DUNGGABEL IDEAL

- ▶ 4 Zinken gold Schienenzwinge Nordstellung
- ▶ Langstiel

ARTIKELNUMMER GABELDS4



STEINGABEL PIONIER

- ▶ 9 Zinken 1/2" blau Federdülle
- ▶ ohne Stiel

ARTIKELNUMMER GABELPS9



GARTENRECHEN IDEAL PROFI

- ▶ 14 Zinken konische Dülle
- ▶ Langstiel 160 cm

ARTIKELNUMMER RECHENG14



STRASSENRECHEN SIEGER SCHWER

- ▶ 14 Zinken
- ▶ konische Dülle
- ▶ blau ohne Stiel

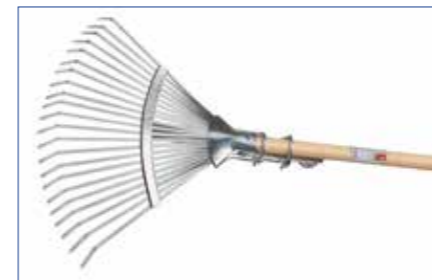
ARTIKELNUMMER RECHENSTS14B



RECHENSTIEL ESCHÉ

- ▶ 175 cm

ARTIKELNUMMER RECHENSTIEL175



FÄCHERBESEN IDEAL

- ▶ 22 Zinken Profi verstellbare Schlaufenbefestigung mit Langstiel

ARTIKELNUMMER BESENF22



ERSATZSTIEL BUCHE

- ▶ Langstiel 1800x34 mm
- ▶ für Bauwerkzeuge und Bauzubehör

ARTIKELNUMMER ESTIELB18034



HACKE IDEAL

- ▶ Grösse 1 Rheinische mit grader Schneidkante
- ▶ kantiges Haus Stiel

ARTIKELNUMMER HACKER1

Weitere Ausführungen/Artikel auf Anfrage.

ARBEITSKLEIDUNG UND ARBEITSSCHUTZ

SCHUHE



ELYSEE SICHERHEITSTIEFEL PERITO

- ▶ schwarz/silber S3
- ▶ Größen 39-47

ARTIKELNUMMER SSPERITO...



ELYSEE SICHERHEITSSCHUH SANZA

- ▶ schwarz/silber S3
- ▶ Größen 39-47

ARTIKELNUMMER SSSANZA...



ARBEITSTIEFEL SNICKERS NITRO S3

- ▶ Leder mit Überkappe
- ▶ Größen 38-47

ARTIKELNUMMER SNICKTG80430...



ARBEITSSCHUH SNICKERS TRAIL S3

- ▶ Leder mit Überkappe
- ▶ Größen 38-47

ARTIKELNUMMER SNICKTG80440...



**GUMMI/BAUSTIEFEL EUROFORT
EN345 S5 GELB**

- ▶ mit Stahlspitze und Anti-Durchbohrungsblatt
- ▶ Größen 39-47

ARTIKELNUMMER GSEUROFORT...

Weitere Ausführungen/ Artikel auf Anfrage.

WARNSCHUTZKLEIDUNG



ELYSEE SOFTSHELL KAPUZENJACKE

- ▶ Modell Lukas
- ▶ floureszierend orange/schwarz

ARTIKELNUMMER FELDM23436



ELYSEE WARNSCHUTZ PILOTJACKE

- ▶ Modell Volker
- ▶ Oxford-Gewebe orange/marine
- ▶ abnehmbare Ärmel

ARTIKELNUMMER PJVOLKER



WARNSCHUTZPARKA 2 IN 1 ORANGE

- ▶ wind- und wasserdicht
- ▶ floureszierend

ARTIKELNUMMER WARNPARKA



PU-REGENJACKE

- ▶ Modell Finn
- ▶ orange

ARTIKELNUMMER FELDM2341



PU-REGENBUNDHOSE

- ▶ Modell Linus
- ▶ orange

ARTIKELNUMMER FELDM2346



ALLE KLEIDUNGSSTÜCKE AUCH IN DER FARBE GELB ERHÄLTICH.

Weitere Ausführungen/ Artikel auf Anfrage.

HANDSCHUHE



HANDSCHUHE LATEX FINEGRIP GRÖSSE 10

- ▶ schwarz Feinstrick

ARTIKELNUMMER HSFGRIP10



HANDSCHUHE LATEX BESCHICHTET GRÖSSE 10

- ▶ schwarz/orange Strickhandschuh innen Acryl

ARTIKELNUMMER HSLAS010



HANDSCHUHE LATEX BESCHICHTET GRÖSSE 10

- ▶ schwarz/blau Feinstrick

ARTIKELNUMMER HSLFS10



HANDSCHUHE NITRIL BESCHICHTET GRÖSSE 10

- ▶ mit Feinstrickbund grau/schwarz

ARTIKELNUMMER HSNFST10



HANDSCHUHE NITRIL YELLOSTAR GRÖSSE 10

- ▶ Strickbund, Handrücken teilbeschichtet

ARTIKELNUMMER HSNYELLOSTAR10



ARBEITSHANDSCHUHE RINDVOLLEDER

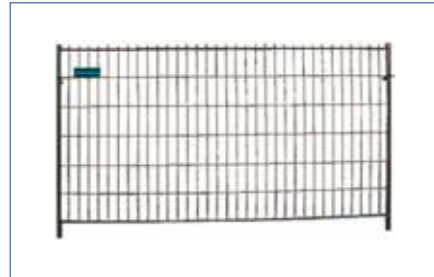
- ▶ J-Natur

ARTIKELNUMMER AHSVL



Unser Shop in Braunschweig – Werkzeuge, Arbeitsschutz und Arbeitskleidung auf einer Verkaufsfläche von 400qm.

BAUZÄUNE UND BAUSTELLENABSICHERUNG



MOBILZAUN STANDARD BREITE 3.50 M

- ▶ Höhe 1.20 m feuerverzinkt

ARTIKELNUMMER HTIMZS350120

- ▶ Höhe 2.00 m feuerverzinkt

ARTIKELNUMMER HTIMZS350200



BEFESTIGUNGSSATZ FÜR MOBILZAUN

- ▶ verzinkt

ARTIKELNUMMER HTIBZBF



BAUZAUNFUSS AUS BETON

- ▶ Länge 700 mm
- ▶ mit 6 Löchern

ARTIKELNUMMER HTIBZFB



BAUZAUNFUSS AUS KUNSTSTOFFRECYCLING

- ▶ LxBxH: 700x250x140 mm
- ▶ mit 6 Löchern Ø 42 mm

ARTIKELNUMMER HTIBZFK



LEITKEGEL ROT/WEISS HÖHE 500 MM AUS PVC

ARTIKELNUMMER HTILK500



GRABENBRÜCKE AUS HOLZ

- ▶ Länge 1.70 m Breite 1.00 m Gestell verzinkt

ARTIKELNUMMER HTIGBH170

- ▶ Länge 2.20 m Breite 1.00 m Gestell verzinkt

ARTIKELNUMMER HTIGBH220



ABSPERRBAND 80MM "ROBUST"

- ▶ rot/weiss geblockt
- ▶ je 500 m

ARTIKELNUMMER ABRO80



DAUERDRUCKPULVERLÖSCHER

- ▶ Brandklasse ABC, geprüft und zugelassen nach DIN EN 3, mit Wandhalter
- ▶ 6 kg

ARTIKELNUMMER FL6

- ▶ 12 kg

ARTIKELNUMMER FL12

Weitere Ausführungen/Artikel auf Anfrage.

PFLEGEPRODUKTE



CONEL CARE 502 HAND-WASCHPASTE

- ▶ Eimer 10 Liter
- ▶ Reibekörper sandfrei

ARTIKELNUMMER CAREHWP10



CONEL CARE DOSIERSPENDER FÜR HAND-WASCHPASTE

- ▶ für 2,2 Liter Paste
- ▶ mit Wandbefestigung

ARTIKELNUMMER GCHWPDS



CONEL CARE 502 HAND-WASCHPASTE

- ▶ Dose 500 ml
- ▶ Reibekörper sandfrei

ARTIKELNUMMER CAREHWPO5



CONEL CARE 505 HAND-WASCH-FLÜSSIGSEIFE

- ▶ Dosierspenderflasche 500 ml
- ▶ hautmild

ARTIKELNUMMER CAREHWSEQ5



CONEL CARE 503 HAND-REINIGUNGS-CREME

- ▶ Dose 500 ml
- ▶ hautschonend und -pflegend

ARTIKELNUMMER CAREHRC



CONEL CARE 507 HANDPFLEGELOTION

- ▶ Quetschflasche 250 ml
- ▶ für beanspruchte Haut
- ▶ silikonfrei

ARTIKELNUMMER CAREHPL



CONEL CARE HAND-REINIGUNGSTUCH

- ▶ in Spenderdose, Inhalt: 100 Stück
- ▶ Tuchgröße: 200x300 mm
- ▶ entfernt Farben, Klebstoffe, Teer, Harze, Wachs, u.v.m.

ARTIKELNUMMER CAREHRT



SONNENSCHUTZCREME STOKODERM SUN PROTECT 50

- ▶ Hautschutzlotion mit Lichtschutzfaktor 50
- ▶ 1 Liter Kartusche

ARTIKELNUMMER AUF ANFRAGE



SONNENSCHUTZCREME STOKODERM SUN PROTECT 50

- ▶ Hautschutzlotion mit Lichtschutzfaktor 50
- ▶ Tubeninhalt 30 ml

ARTIKELNUMMER AUF ANFRAGE

SPENDER FÜR SONNENSCHUTZ-CREME STOKODERM SUN PROTECT 50

- ▶ für 1 Liter Kartusche
- ▶ Wandmontage, ohne Inhalt

NUMMER AUF ANFRAGE





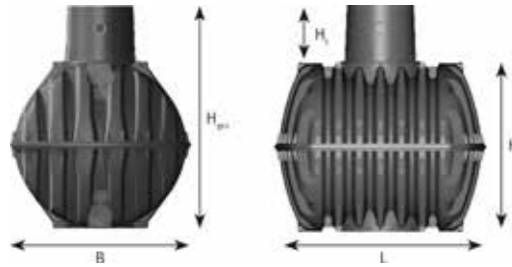
GARTEN- UND LANDSCHAFTSBAU für die Feldberechnung? Warum nicht! Wir präsentieren Ihnen in diesem Kapitel eine Auswahl von Sammelbehältern, Rinnensystemen, Winkelstützen, Zaunsystemen und Betonpflaster.

Gestalten Sie Ihren Hof und nutzen Sie Flächen optimal aus. Entdecken Sie zusätzliche Möglichkeiten, wir beraten Sie gerne!

GALABAU



SAMMELBEHÄLTER KUNSTSTOFF FÜR SILAGESICKERSAFT UND JAUCHE



SAMMELBEHÄLTER CARAT

Von 3.750 Liter bis 10.000 Liter

Inhalt/L	Länge/mm	Breite/mm	Höhe/mm	Gesamthöhe/mm	Gewicht/kg	Artikelnummer
3.750	2280	1755	1590	2200	150	105100
4.800	2280	1985	1820	2430	185	105101
6.500	2390	2190	2100	2710	220	105102
8.500	3500	2040	2085	2695	380	105103
10.000	3520	2240	2285	2895	455	105104

HINWEIS

Die Tanks sind grundsätzlich ohne Abdeckung! Wahlweise ist eine begehbare, PKW-befahrbare oder LKW-befahrbare (> 12 to in Verbindung mit einer Lastverteilerplatte) Abdeckung lieferbar.



SAMMELBEHÄLTER CARAT XXL

Von 16.000 Liter bis 56.000 Liter

Inhalt/L	Breite/mm	Länge/mm	Höhe/mm	Gesamthöhe/mm	Höhe Tankdom/mm	Innen Ø Tankdom/mm	Gewicht/kg	Artikelnummer
16.000	2500	4530	2550	3160	610	650	750	105105
22.000	2500	6200	2550	3160	610	650	1000	105106
26.000	2500	7200	2550	3160	610	650	1200	105107
32.000	2500	8415	2550	3160	610	650	1475	105108
36.000	2500	9205	2550	3160	610	650	1585	105109
42.000	2500	10690	2550	3160	610	650	1865	105110
46.000	2500	11480	2550	3160	610	650	1975	105111
52.000	2500	12965	2550	3160	610	650	2250	105112
56.000	2500	13755	2550	3160	610	650	2360	105113

HINWEIS

Die Tanks sind grundsätzlich ohne Abdeckung! Wahlweise ist eine begehbare, PKW-befahrbare oder LKW-befahrbare (> SLW 40 in Verbindung mit einer Lastverteilerplatte) Abdeckung lieferbar.



MALL-SILAGE-SICKERSAFTBEHÄLTER THERMOSIL BIS 24,9 M³ ZUR SAMMLUNG VON GÄR- UND SILAGESAFT

Gär- und Silagesäfte sind wertvolle Dünger oder Gärsubstrate für die Biogasgewinnung. Sie sollen daher möglichst konzentriert gesammelt und verwendet werden. Je nach Größe der Silos ergeben sich Volumina für die darunterliegenden Behälter, die optimal zur Sammlung und Zwischenlagerung eingesetzt werden können.

BEMESSUNG

Die Stahlbetonbehälter sind in Durchmesser von 2,00, 2,50 oder 3,00 m sowie als Ovalbehälter bis 8 m Länge erhältlich. Damit lassen sich Volumina von 3,6 bis 24,9 m³ realisieren.

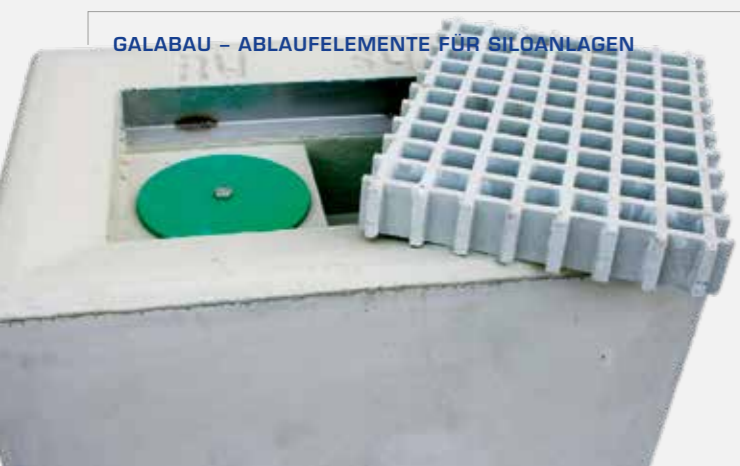
BAUTEILE

Der ThermoSil-Grundbehälter ist ein monolithisch im Überkopfverfahren hergestellter Stahlbetonbehälter. Dadurch ergibt sich keine Arbeitsfuge zwischen Boden und Wand. Boden und Wände werden an den Innenflächen mit der ThermoSave-Beschichtung entsprechend den Anwendungsbedingungen versehen. Die Wandstärken liegen zwischen 120 und 150 mm. ThermoSil-Anlagen bis zu einem Volumen von 25 m³ bringen einen Eignungsnachweis nach AwSV mit. Größere Anlagen müssen zusätzlich durch einen Fachbetrieb abgenommen und an ein Leckageerkennungssystem angeschlossen werden.

VORTEILE AUF EINEN BLICK

- ▶ Sichere Einhaltung der gesetzlichen, ordnungsrechtlichen und normativen Anforderungen
- ▶ Vorgefertigte, geprüfte Bauteile
- ▶ Einfacher Einbau durch ausgereifte, patentierte oder genormte Verbindungstechnik
- ▶ Sicherer Anschluss der Rohrleitungen durch vorgefertigte, elastische Anschlüsse
- ▶ Dichtigkeit und Beständigkeit der Behälter durch zugelassene rissüberbrückende Beschichtung
- ▶ Verwendbarkeitsnachweis nach AwSV durch Zulassung in Verbindung mit geprüfter Typenstatik





MALL-ABLAUFELEMENTE FÜR SILOANLAGEN THERMODUO

REGULIERUNG DER SCHMUTZ- UND REGENWASSERABLEITUNG

Das Ablaufelement ThermoDuo ist erforderlich, um für Silageflächen die Regulierung der Schmutz- und Regenwasserableitung zu gewährleisten. Die leichte Bedienung erfolgt manuell durch Umstecken der integrierten Rohrleitungsverchlüsse.

Die Entwässerungselemente weisen zwei Abläufe auf: Der Ablauf RW leitet das Regenwasser in die Behandlungsanlage, der Ablauf SW leitet Gär- und Sickersäfte in den Silagesickersaftbehälter ThermoSil. Vor der Befüllung eines Silos werden die mit RW bezeichneten Abläufe durch einen einfachen Stopfen wasserdicht verschlossen. Alle in diesem Betriebszustand anfallenden Flüssigkeiten werden in den Sickersaft-

behälter geleitet. Die Ablaufelemente bleiben während der gesamten Zeit, in der das Silo gefüllt ist, in dieser Einstellung. Sobald ein Silo abgewirtschaftet, leer und gereinigt ist, werden die Stopfen umgesetzt, sodass der SW-Ablauf verschlossen ist und das von nun an anfallende Regenwasser in die Niederschlagswasserbehandlung abgeleitet wird. Gemäß den technischen Regeln wassergefährdende Stoffe TRwS DWA 792 muss zwischen den Abgängen RW und SW ein Höhenunterschied von min. 100 mm bestehen, wobei der SW-Abgang unten liegen muss. Die Anschlüsse müssen längskraftschlüssig ausgeführt sein. Beide Bedingungen erfüllt das Ablaufelement ThermoDuo.

VORTEILE AUF EINEN BLICK

- Sichere Einhaltung der gesetzlichen, ordnungsrechtlichen und normativen Anforderungen
- Vorgefertigte, geprüfte Bauteile
- Einfacher Einbau durch ausgereifte, patentierte und genormte Verbindungstechnik
- Sicherer Anschluss der Rohrleitungen durch vorgefertigte Anschlüsse (längskraftschlüssige Verbindung)
- Beständigkeit der Betonelemente durch zugelassene rissüberbrückende Beschichtung
- Verwendbarkeitsnachweis durch Zulassung



ENTWÄSSERUNGSRINNE

ACO RINNE POWERDRAIN V 75 P
mit Gussrost Kl. A-F

Höhe/mm	Länge/mm	NW/mm	Artikelnummer
150	0,50	75	ACRV75P01
150	1,00	75	ACRV75P00

MIT SENKRECHTEN ROHRANSCHLUSS DN/OD 110:

150	1,00	75	ACRV75P002
-----	------	----	------------



ACO POWERDRAIN V 75 P EINLAUFKASTEN

- Höhe 500 mm, L=0,50 m, NW75 mm
- mit Gussrost Kl. A-F
- mit Anschluss DN/OD 110

ARTIKELNUMMER ACEKV75P100



ACO POWERDRAIN KOMBISTIRNWAND

- Für Rinnenanfang- und Ende
- mit Gusskante

ARTIKELNUMMER ACSVW75P020



ACO POWERDRAIN STIRNWAND

- mit Anschluss DN/OD 110
- mit Gusskante

ARTIKELNUMMER ACSVW75PO

Weitere Ausführungen in Nennweite, Rinnenhöhe und Zubehör auf Anfrage.

BAUSTEINE FÜR SCHÜTTGUTBOXEN



MEGABLOCK NORMALSTEIN

- LxBxH 120x60x60 cm
- Beton grau mit Noppen
- Frost- und Tausalzbeständig

ARTIKELNUMMER AUF ANFRAGE



MEGABLOCK HALBSTEIN

- LxBxH 60x60x60 cm
- Beton grau mit Noppen
- Frost- und Tausalzbeständig

ARTIKELNUMMER AUF ANFRAGE





WINKELSTÜTZ-ECKE

Sichtbeton grau. Lastfall 1, Außenecke 90° einteilig

Höhe in cm	Breite in cm	Stärke in cm	Artikelnummer
50	50/50	10	BETWSA5050
80	50/50	10	BETWSA8050
100	50/50	10	BETWSA10050
120	50/50	10	BETWSA12050
150	50/50	10	BETWSA15050



Weitere Ausführungen in Höhe, Stärke und Lastfall auf Anfrage.

WINKELSTÜTZEN

WINKELSTÜTZE

Sichtbeton grau. Lastfall 1

Höhe in cm	Breite in cm	Stärke in cm	Artikelnummer
50	50	10	BETWS505010
50	100	10	BETWS5010010
60	50	10	SW50601050
60	100	10	SW100601050
80	50	10	BETWS805010
80	100	10	BETWS8010010
100	50	10	BETWS1005010
100	100	10	BETWS10010010
120	50	10	BETWS1205010
120	100	10	BETWS12010010
150	50	10	BETWS1505010
150	100	10	BETWS15010010



UNSER PARTNER:





RASENBORDE/TIEFBORDE

Beton grau

Größe BxHxL in cm	Artikelnummer
5x25x100	BETRBG525100
6x20x100	RBSGR620100
6x25x100	BETRBG625100
8x20 x100	BETTBG820100
8x25x100	BETTBG825100
8x30x100	BETTBG830100
8x40x100	TBS840100
10x25x100	BETTBG1025100
10x30x100	BETTBG1030100



HOCHBORDE

Beton grau

Größe BxBxHxL in cm	Artikelnummer
12x15x25x100	BETHB121525100
12x15x25x50	BETHB12152550S
12x15x30x100	BETHB121530100

BETONPFLASTER

RASENGITTER

Größe LxBxH in cm	Farbe	Artikelnummer
60x40x8	Beton grau	BETRG60408
60x40x10	Beton grau	BETRG604010



RECHTECKPFLASTER MIT FASE

Größe LxBxH in cm	Farbe	Artikelnummer
20x10x8	Beton grau	BETRPG10208
20x10x8	Beton anthrazit	BETRPA10208
20x10x8	Beton rot	BETRPR10208
20x10x10	Beton grau	BETRPG102010
20x10x10	Beton anthrazit	BETRPA102010
20x10x10	Beton rot	BETRPR102010



UNSER PARTNER:



Weitere Ausführungen in Format und Farben auf Anfrage.





ZAUNSYSTEME, GABIONENSYSTEME UND TORSYSTEME



DOPPELSTABMATTEN

- ▶ verschiedene Höhen, Farben und Ausführungen

ARTIKELNUMMER AUF ANFRAGE



TORE FÜR DOPPELSTABMATTEN

- ▶ verschiedene Höhen, Farben und Ausführungen

ARTIKELNUMMER AUF ANFRAGE



SCHUTZZÄUNE

- ▶ verschiedene Höhen, Farben und Ausführungen

ARTIKELNUMMER AUF ANFRAGE



GABIONENSYSTEME

- ▶ verzinkt ohne Befüllung
- ▶ verschiedene Höhen, Farben und Ausführungen

ARTIKELNUMMER AUF ANFRAGE

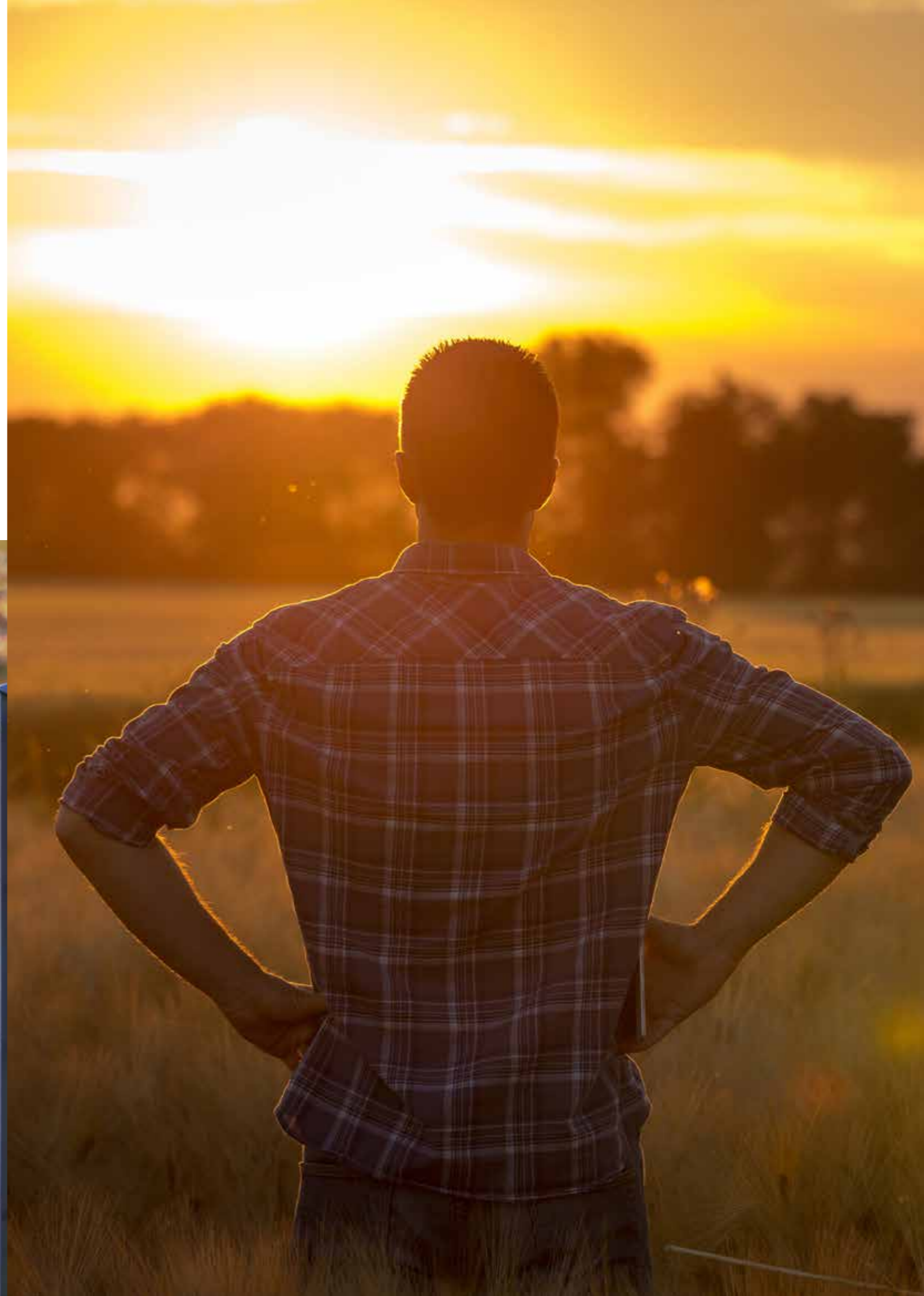
Gabionenfüllungen inklusive Anlieferung auf Anfrage.



SCHIEBETORE

- ▶ verschiedene Höhen, Farben und Ausführungen

ARTIKELNUMMER AUF ANFRAGE







Wasser



Abwasser



Energie



Straßenbau



Garten- und
Landschaftsbau



Industrie- und
Gebäudetechnik



Umwelt-
technik



Dienst-
leistungen



Werkzeuge und
Baumaschinen

Ihr TFG-Partner für die
Feldberegung in Deutschland
und im europäischen Umland

TFG REIMERS KG

38126 Braunschweig · Am Hauptgüterbahnhof 20

Fon 0531 88926-0 · Fax 0531 88926-90

info@tfg-gruppe.de · www.tfg-reimers.de

Ihr Ansprechpartner vor Ort:

